

CITADELLE DOCK 1

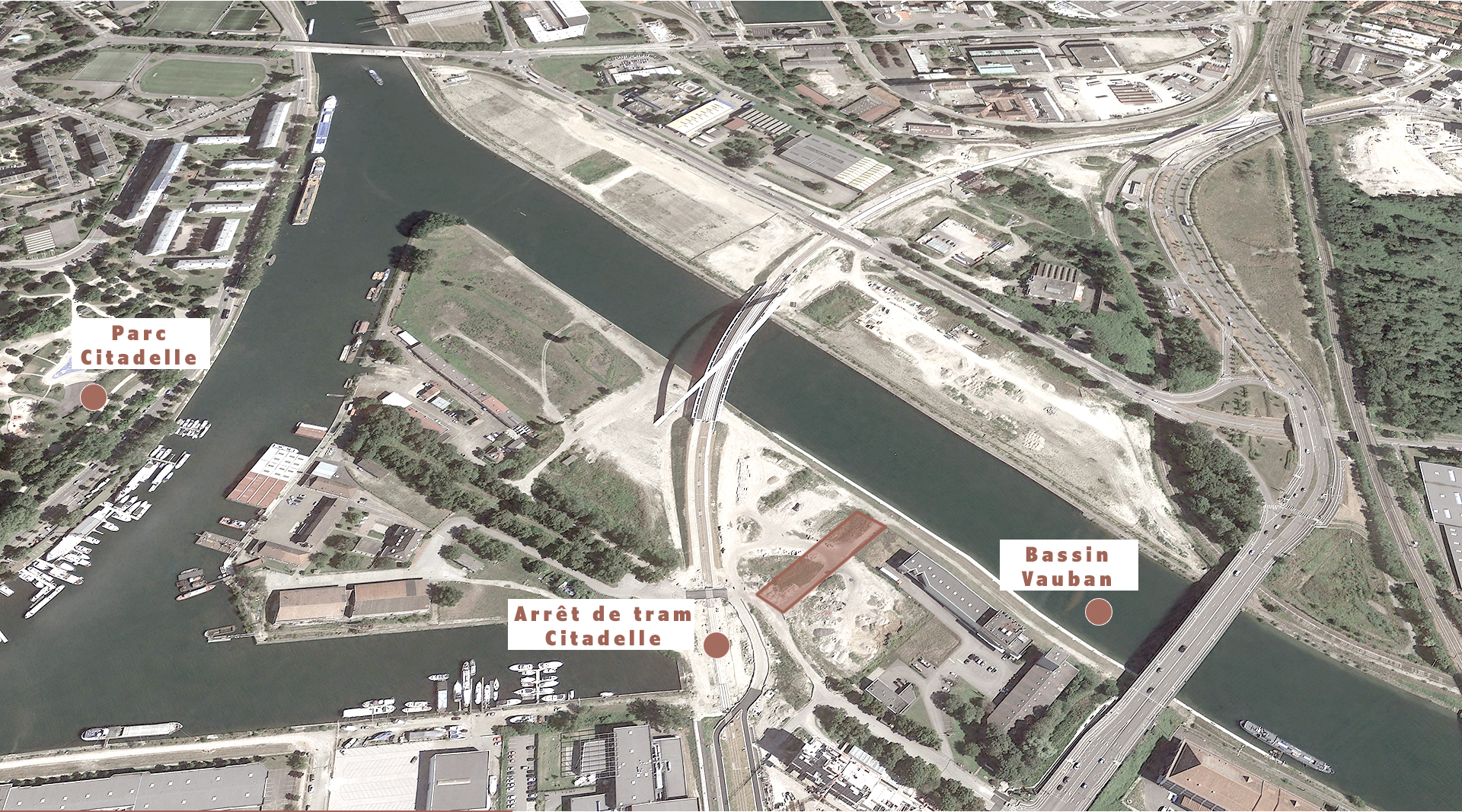
Réalisation d'un parking de
449 places et de 90 logements



- 1** CONCEPT ARCHITECTURAL
- 2** RDC ACTIF
- 3** PARKING SILO
- 4** LOGEMENTS



SOMMAIRE

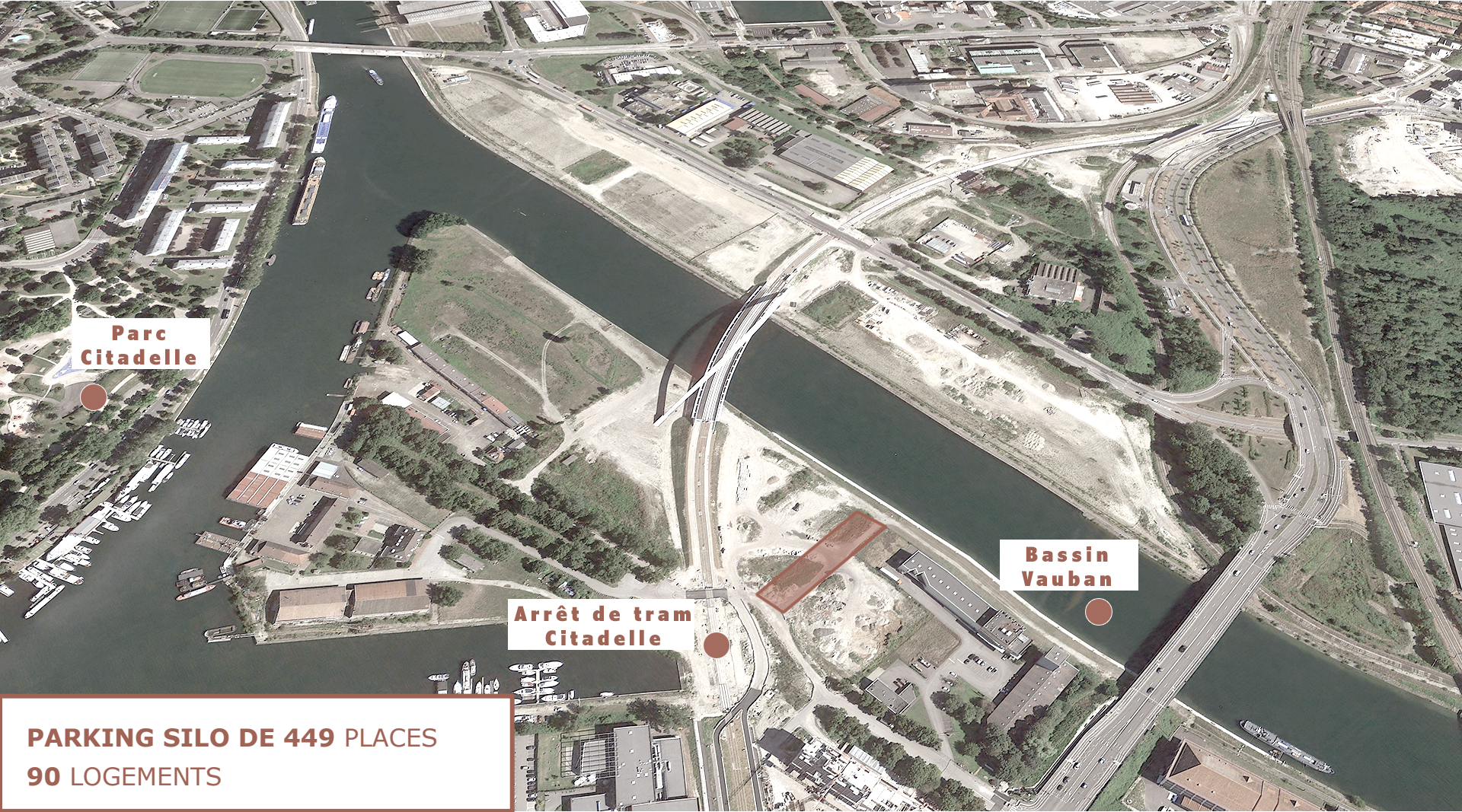


**Parc
Citadelle**

**Arrêt de tram
Citadelle**

**Bassin
Vauban**

1 CONCEPT ARCHITECTURAL



**Parc
Citadelle**

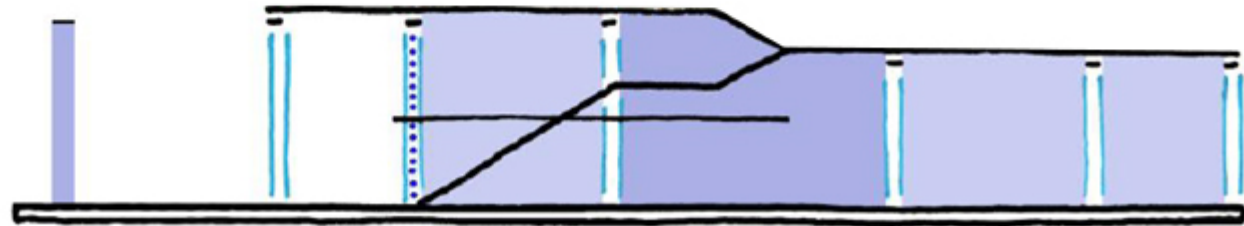
**Arrêt de tram
Citadelle**

**Bassin
Vauban**

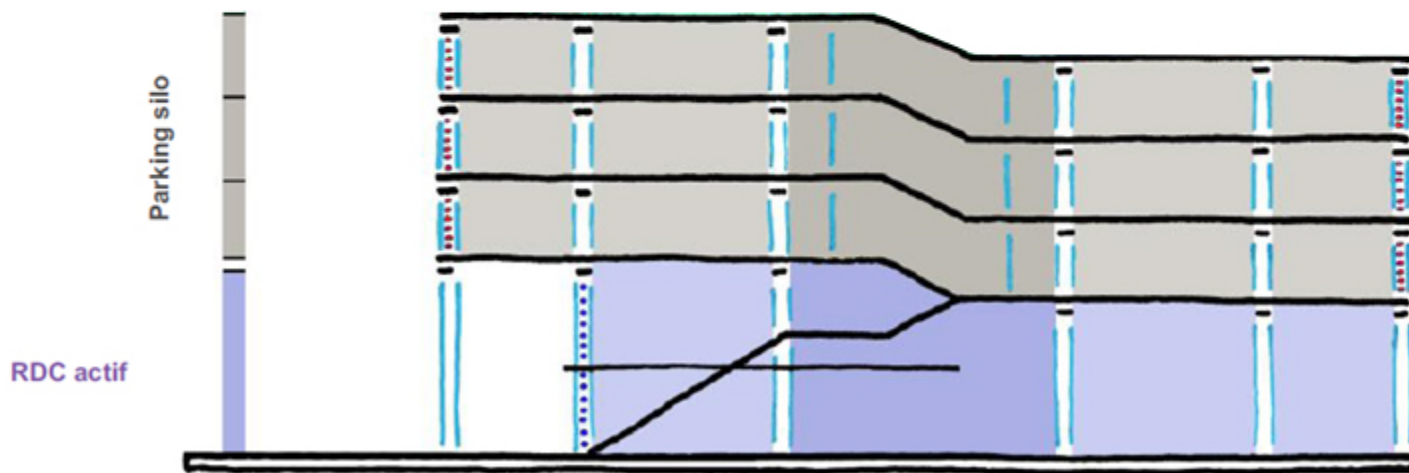
**PARKING SILO DE 449 PLACES
90 LOGEMENTS**

1 CONCEPT ARCHITECTURAL

RDC actif



1 CONCEPT ARCHITECTURAL

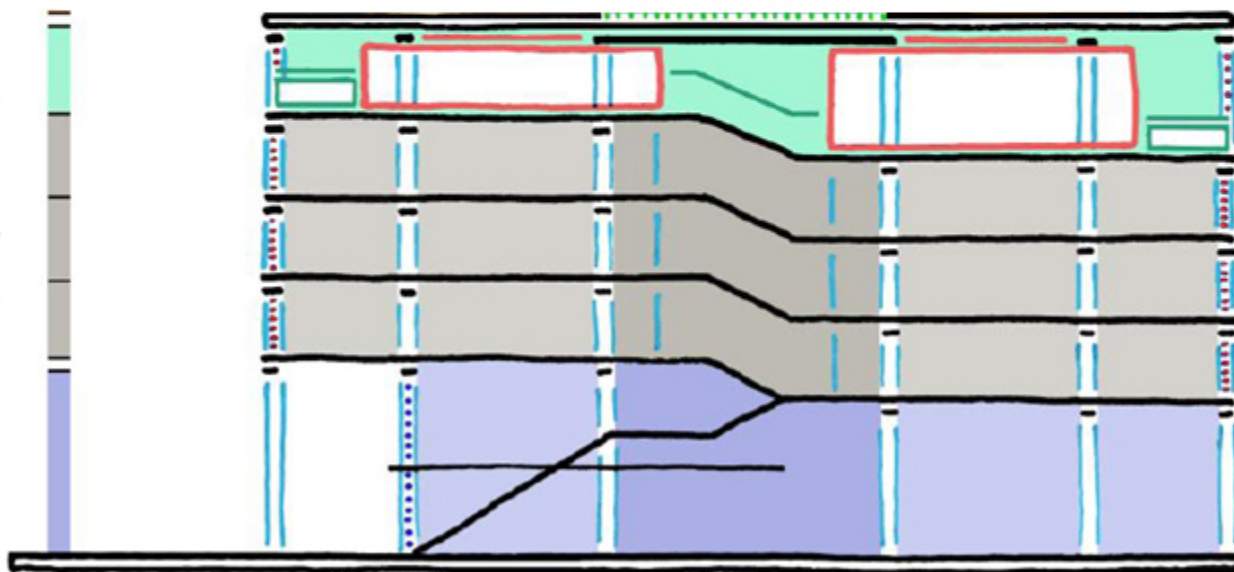


1 CONCEPT ARCHITECTURAL

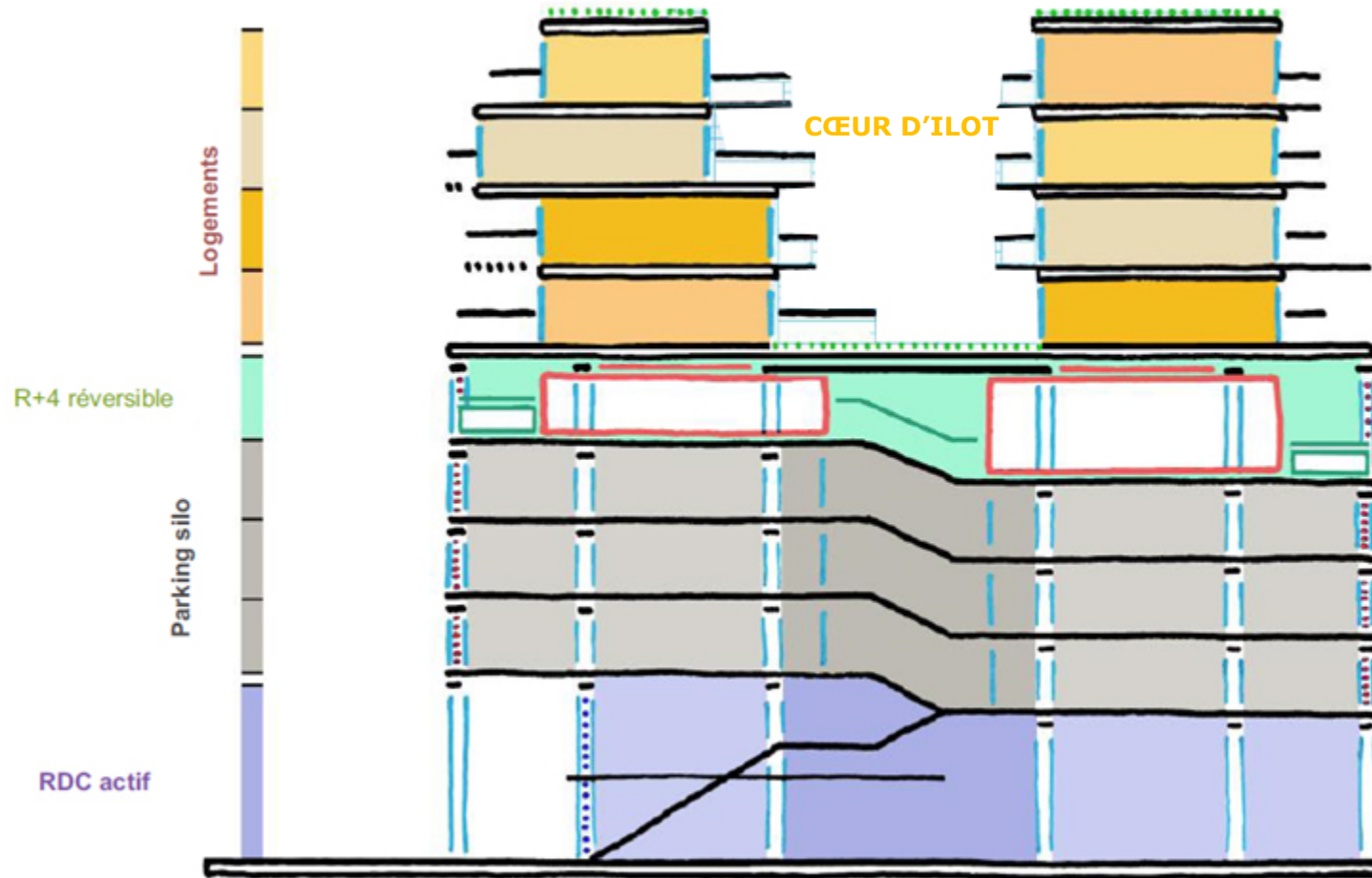
R+4 réversible

Parking silo

RDC actif



1 CONCEPT ARCHITECTURAL



1 CONCEPT ARCHITECTURAL

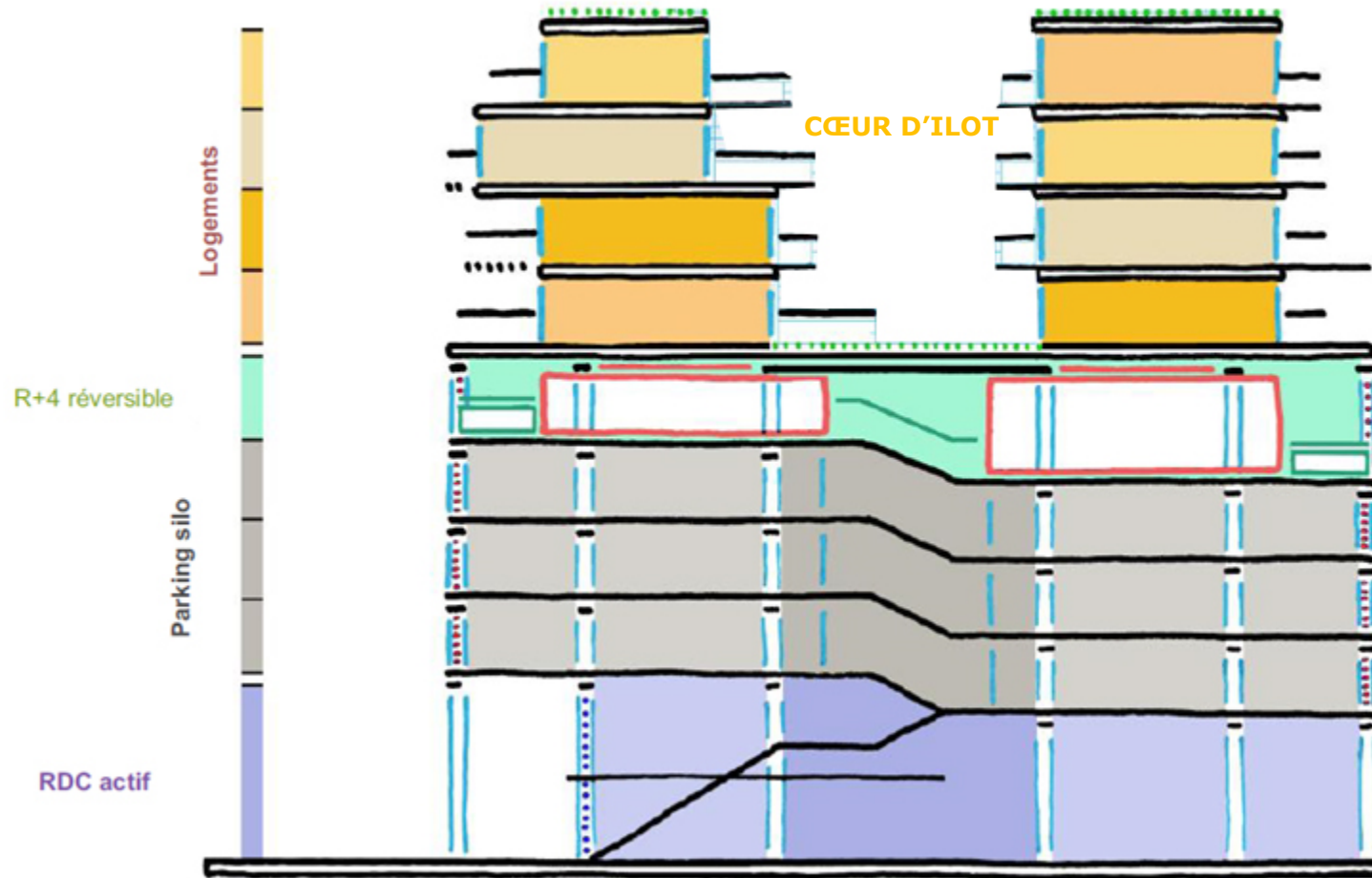


1 CONCEPT ARCHITECTURAL



MANURHIN
MULHOUSE

1 CONCEPT ARCHITECTURAL



1 CONCEPT ARCHITECTURAL

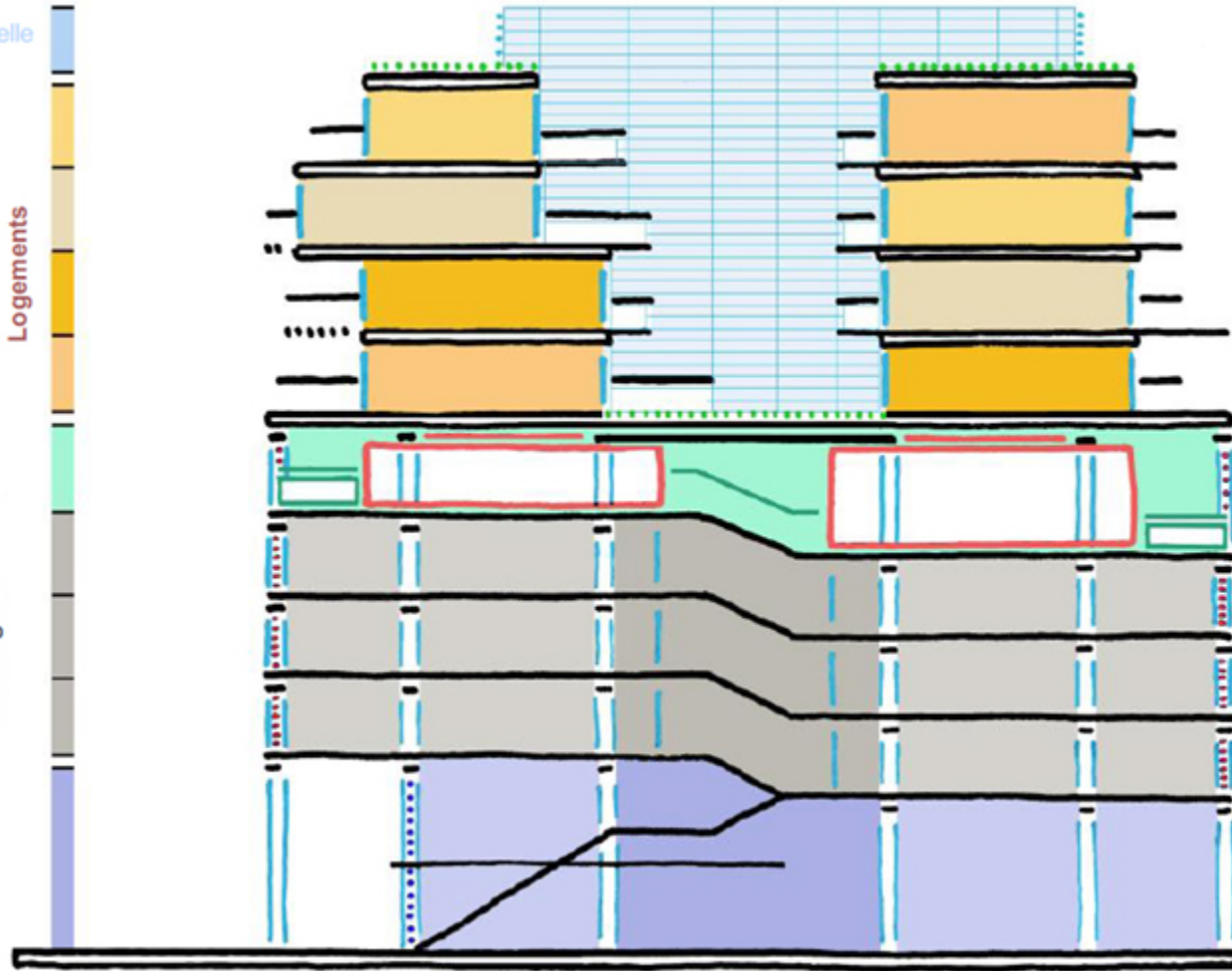
Ventilation naturelle

Logements

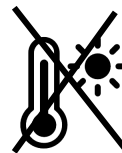
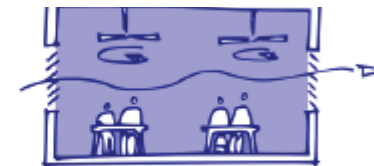
R+4 réversible

Parking silo

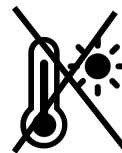
RDC actif



1 CONCEPT ARCHITECTURAL



Renouvellement d'air :
limiter la hausse des températures



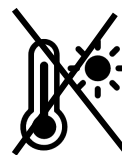
Renouvellement d'air :
limiter la hausse des températures



Eviter les surchauffes dans les pièces orientées Sud et répartir la chaleur

1 CONCEPT ARCHITECTURAL

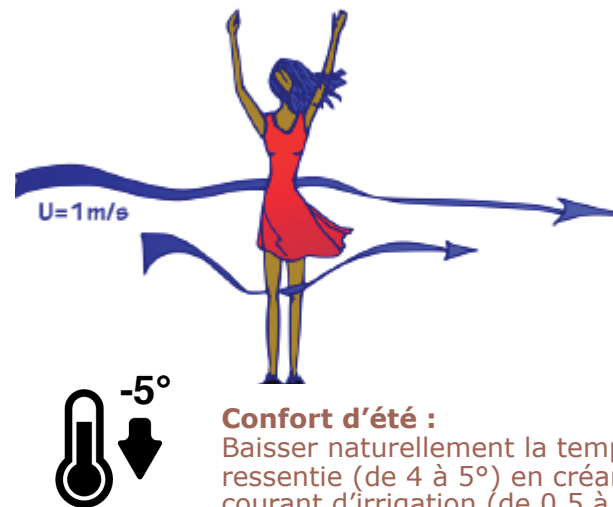
Source : Jacques GANDEMER, *Rappel sur la ventilation*, instituto architectura tropical



Renouvellement d'air :
limiter la hausse des températures



Eviter les surchauffes dans les pièces orientées Sud et répartir la chaleur



Confort d'été :
Baisser naturellement la température ressentie (de 4 à 5°) en créant un courant d'irrigation (de 0,5 à 1,5m/s)

1 CONCEPT ARCHITECTURAL

Source : Jacques GANDEMER, *Rappel sur la ventilation*, instituto architectura tropical

LA VENTILATION NATURELLE : POURQUOI ?



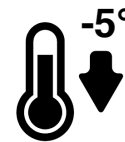
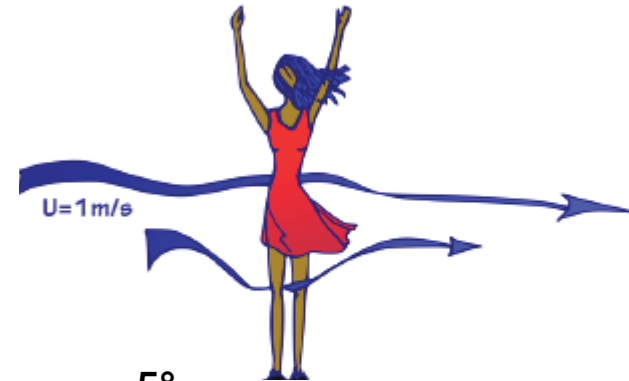
Eliminer l'excès d'humidité : éliminer le risque de moisissure et d'allergie



Eviter les surchauffes dans les pièces orientées Sud et répartir la chaleur



Renouvellement d'air : limiter la hausse des températures



Confort d'été : Baisser naturellement la température ressentie (de 4 à 5°) en créant un courant d'irrigation (de 0,5 à 1,5m/s)

1 CONCEPT ARCHITECTURAL

Source : Jacques GANDEMER, *Rappel sur la ventilation*, instituto architectura tropical

LA VENTILATION NATURELLE : POURQUOI ?



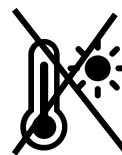
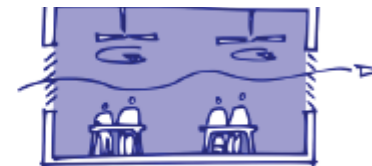
Qualité de l'air :
évacuer les polluants
pour une hygiène de l'air,
et les odeurs !



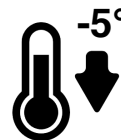
**Éliminer l'excès
d'humidité :** éliminer le
risque de moisissure et
d'allergie



Éviter les surchauffes dans les pièces
orientées Sud et répartir la chaleur



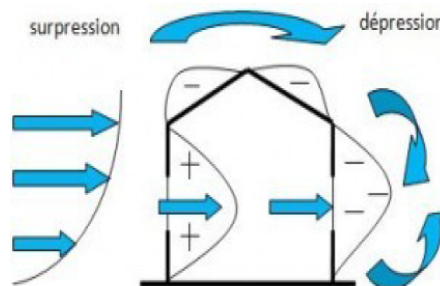
Renouvellement d'air :
limiter la hausse des températures



Confort d'été :
Baisser naturellement la température
ressentie (de 4 à 5°) en créant un
courant d'irrigation (de 0,5 à 1,5m/s)

1 CONCEPT ARCHITECTURAL

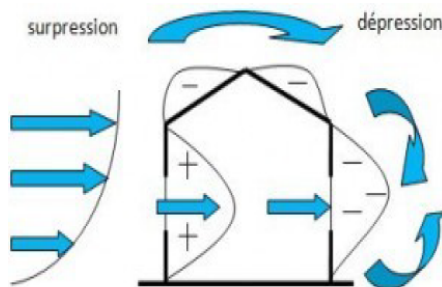
Source : Jacques GANDEMER, *Rappel sur la ventilation*, instituto architectura tropical



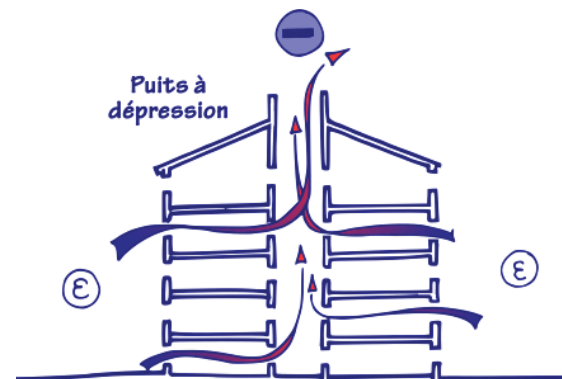
Profiter des vents dominants

1 CONCEPT ARCHITECTURAL

Source : Jacques GANDEMER, *Rappel sur la ventilation*, instituto architectura tropical



Profiter des vents dominants

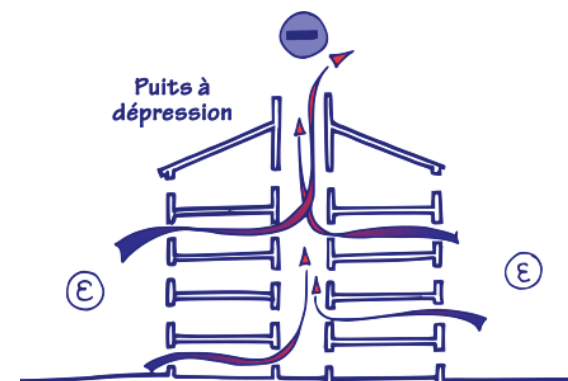
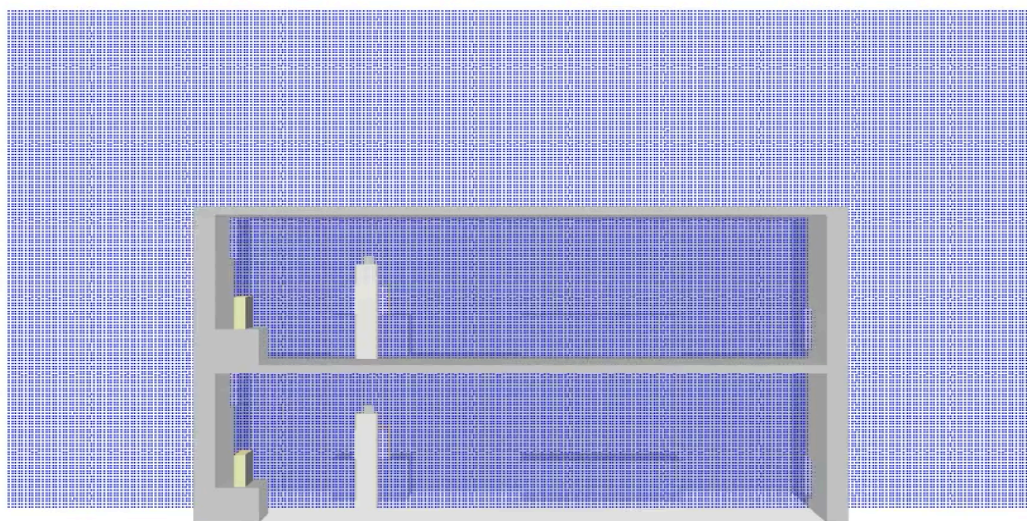


Tirage thermique :

- Évacuer la chaleur efficacement
- Déchargement du bâtiment la nuit

1 CONCEPT ARCHITECTURAL

Source : Jacques GANDEMER, *Rappel sur la ventilation*, instituto architectura tropical



Tirage thermique :

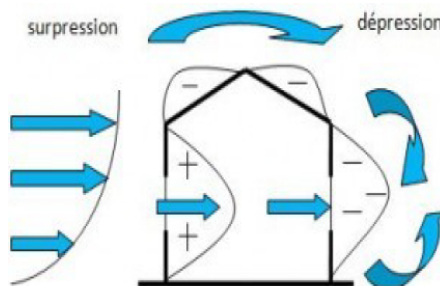
- Évacuer la chaleur efficacement
- Déchargement du bâtiment la nuit

1 CONCEPT ARCHITECTURAL

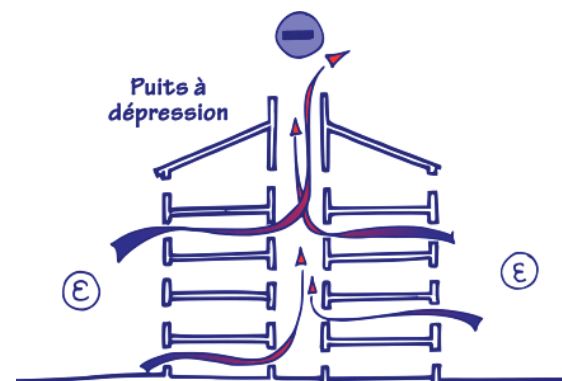
S = surface façade



Créer un courant traversant dans les logements avec 25% d'ouvertures



Profiter des vents dominants



Tirage thermique :

- Évacuer la chaleur efficacement
- Déchargement du bâtiment la nuit

1 CONCEPT ARCHITECTURAL

Source : Jacques GANDEMER, *Rappel sur la ventilation*, instituto architectura tropical

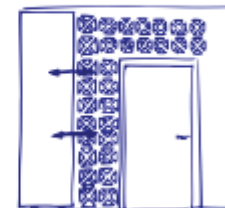
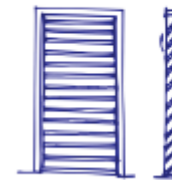
S = surface façade



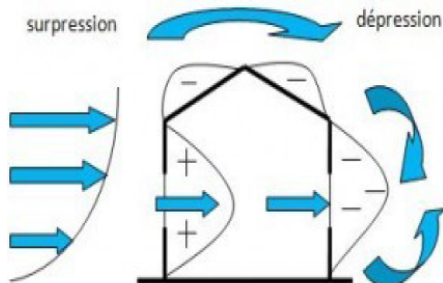
Créer un courant traversant dans les logements avec 25% d'ouvertures

Jalousies orientables

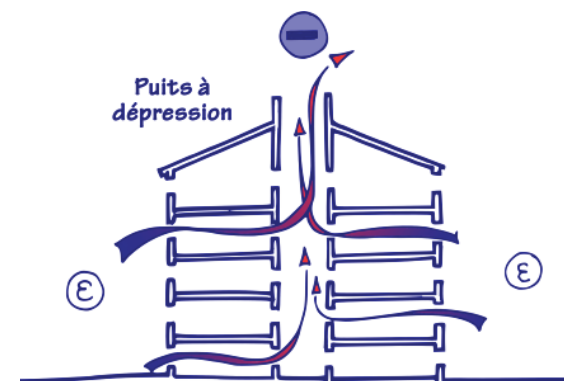
Moucharabieh occultable



Dispositifs architecturaux adaptables



Profiter des vents dominants



Tirage thermique :

- Évacuer la chaleur efficacement
- Déchargement du bâtiment la nuit

1 CONCEPT ARCHITECTURAL

Source : Jacques GANDEMER, *Rappel sur la ventilation*, instituto architectura tropical



Système naturel...

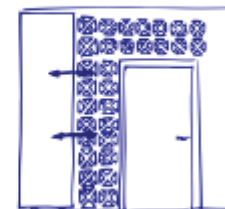
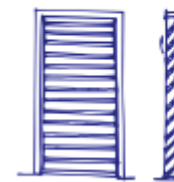
S = surface façade



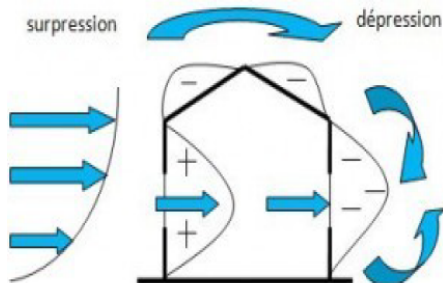
Créer un courant traversant dans les logements avec 25% d'ouvertures

Jalousies orientables

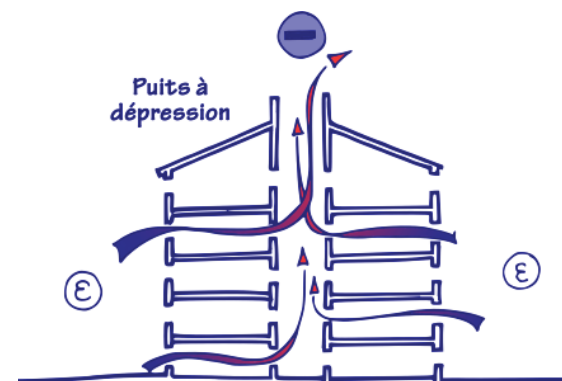
Moucharabieh occultable



Dispositifs architecturaux adaptables



Profiter des vents dominants



Tirage thermique :

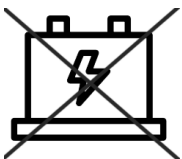
- Évacuer la chaleur efficacement
- Déchargement du bâtiment la nuit

1 CONCEPT ARCHITECTURAL

Source : Jacques GANDEMER, *Rappel sur la ventilation*, instituto architectura tropical

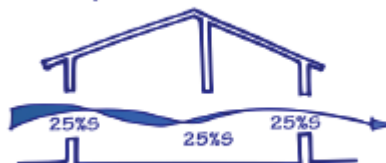


Système naturel...



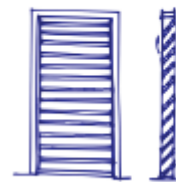
**Sans besoin
énergétique, sans
force mécanique...**

S = surface façade

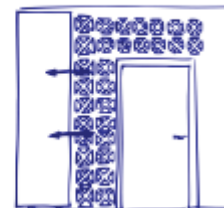


Créer un courant traversant dans les logements avec 25% d'ouvertures

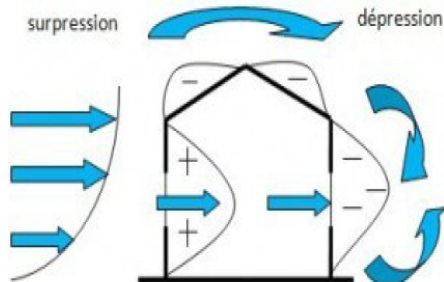
Jalousies orientables



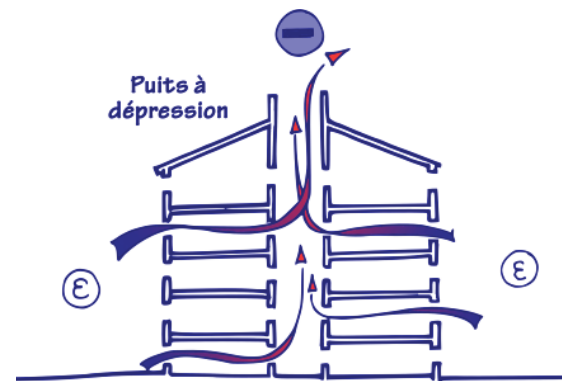
Moucharabieh occultable



Dispositifs architecturaux adaptables



Profiter des vents dominants



Tirage thermique :

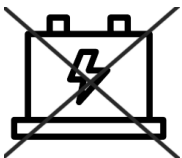
- Évacuer la chaleur efficacement
- Déchargement du bâtiment la nuit

1 CONCEPT ARCHITECTURAL

Source : Jacques GANDEMER, *Rappel sur la ventilation*, instituto architectura tropical



Système naturel...



**Sans besoin
énergétique, sans
force mécanique...**



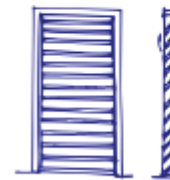
Sans entretien...

S = surface façade

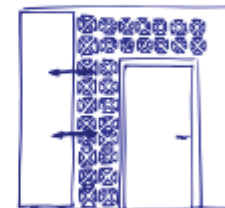


Créer un courant traversant dans les logements avec 25% d'ouvertures

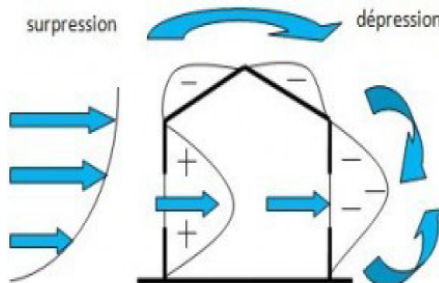
Jalousies orientables



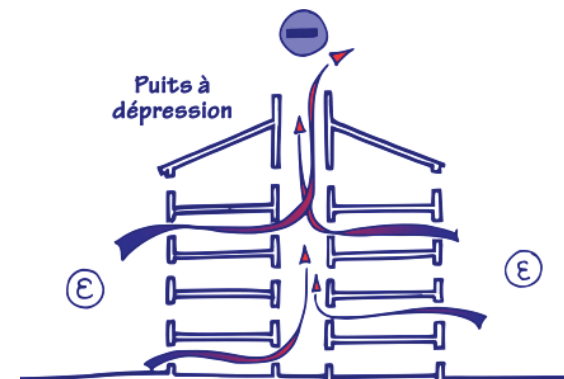
Moucharabieh occultable



Dispositifs architecturaux adaptables



Profiter des vents dominants



Tirage thermique :

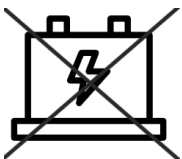
- Évacuer la chaleur efficacement
- Déchargement du bâtiment la nuit

1 CONCEPT ARCHITECTURAL

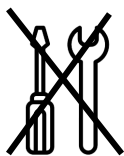
Source : Jacques GANDEMER, *Rappel sur la ventilation*, instituto architectura tropical



Système naturel...



**Sans besoin
énergétique, sans
force mécanique...**



Sans entretien...



et silencieux !

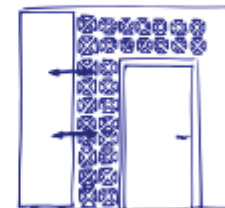
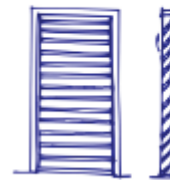
S = surface façade



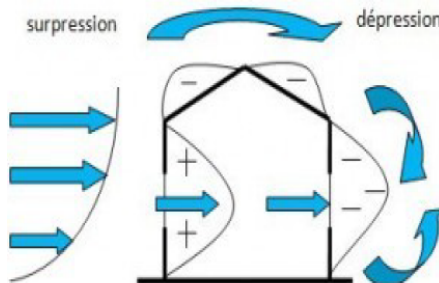
Créer un courant traversant
dans les logements avec 25%
d'ouvertures (contre 15% en
construction classique)

Jalousies orientables

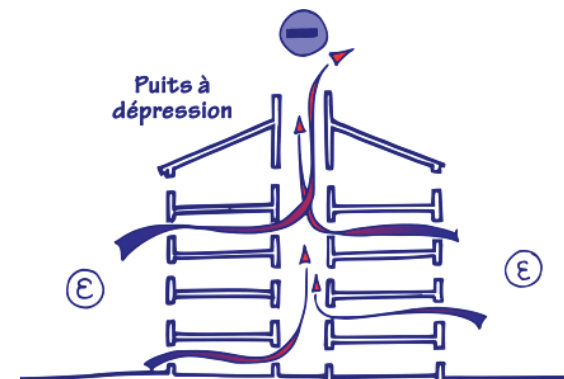
Moucharabieh occultable



Dispositifs architecturaux adaptables



Profiter des vents dominants

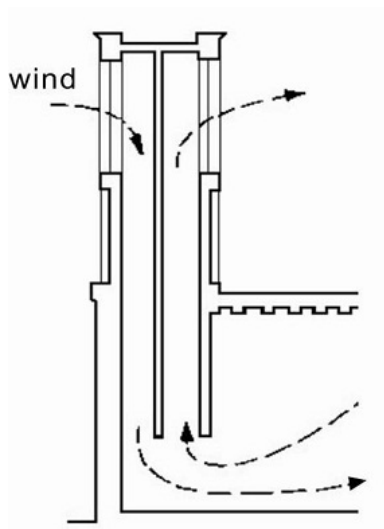


Tirage thermique :

- Évacuer la chaleur efficacement
- Déchargement du bâtiment la nuit

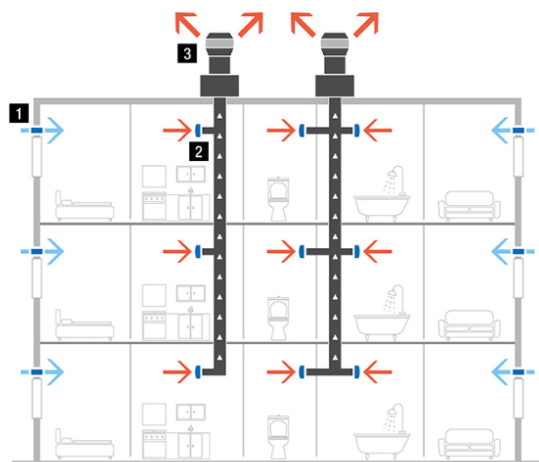
1 CONCEPT ARCHITECTURAL

Source : Jacques GANDEMER, *Rappel sur la ventilation*, instituto architectura tropical



Tour de vent dans chaque pièce de vie
Emirats Arabes Unis

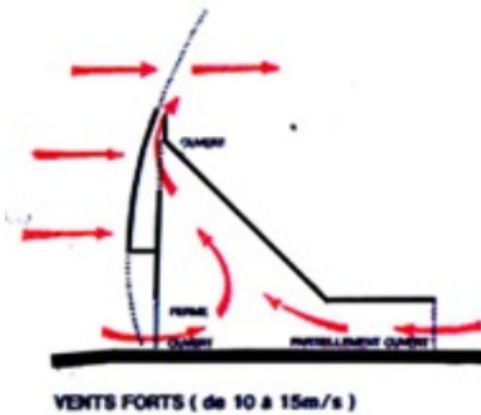
1 CONCEPT ARCHITECTURAL



BEDZED, Bill DUNSTER arch.
Londres, 2002

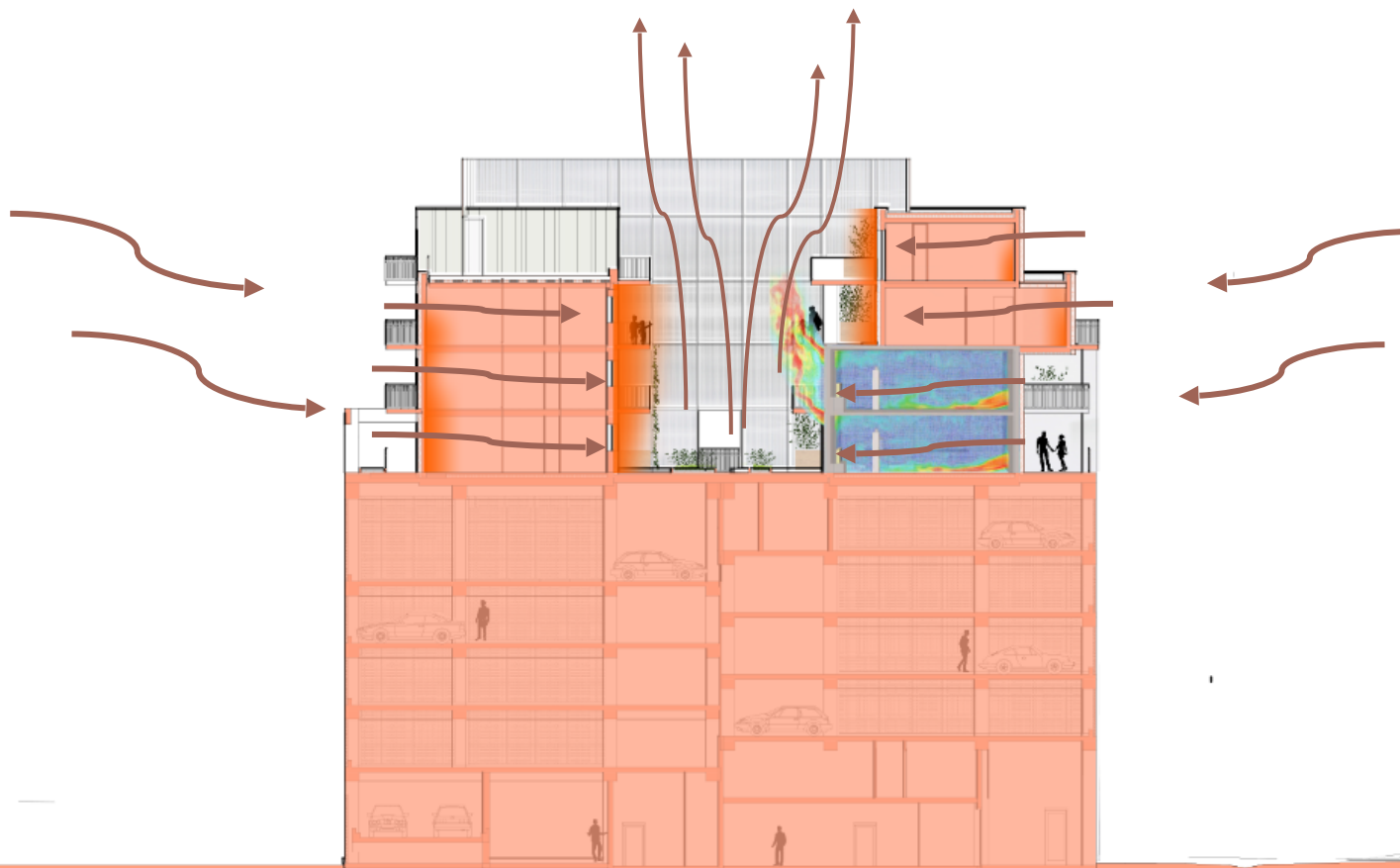
> 82 logements conçus en ventilation naturelle

1 CONCEPT ARCHITECTURAL

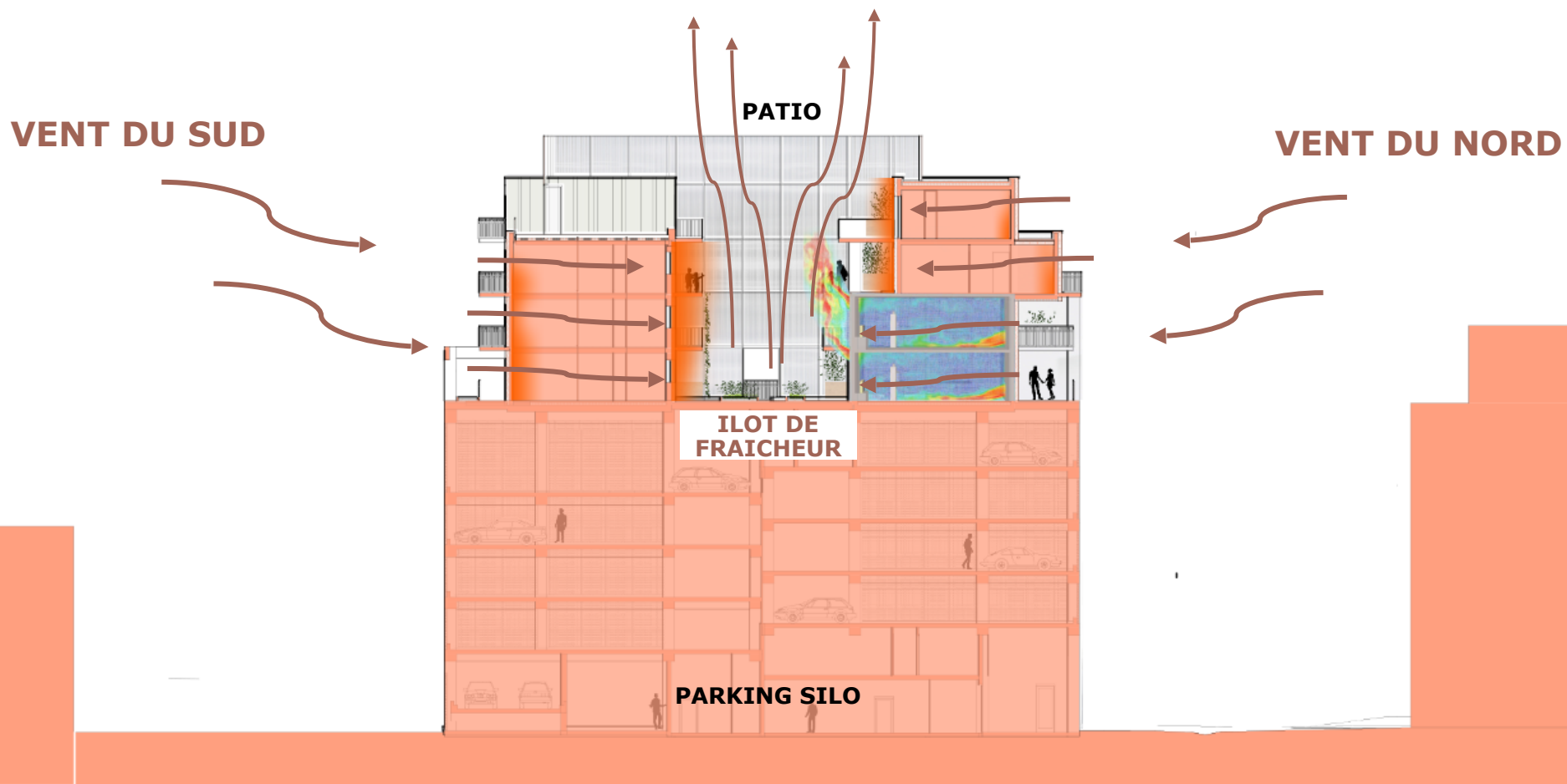


Centre culturel Thibaou, APV / RPBW
Nouméa, 1998

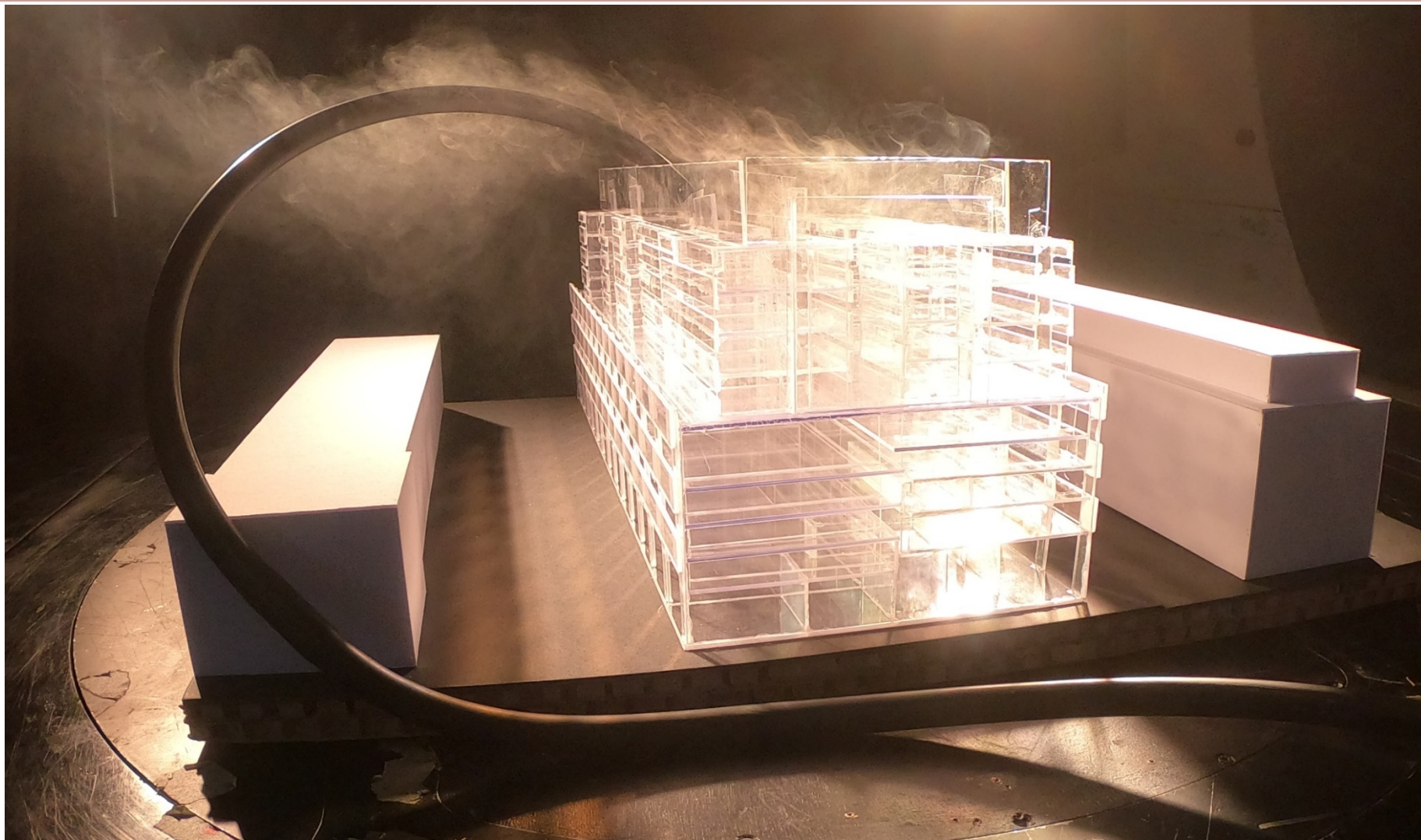
1 CONCEPT ARCHITECTURAL



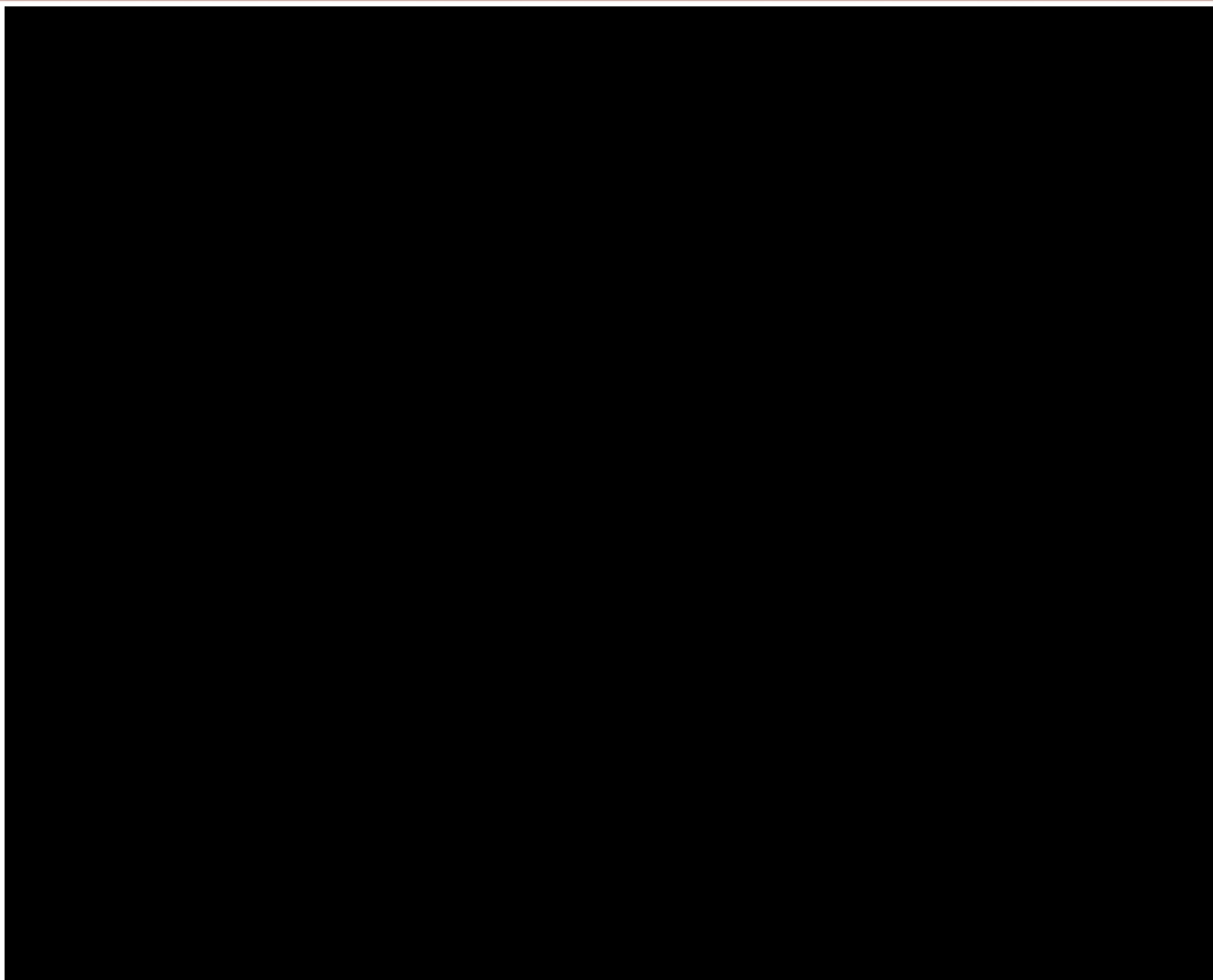
1 CONCEPT ARCHITECTURAL



1 CONCEPT ARCHITECTURAL



1 CONCEPT ARCHITECTURAL

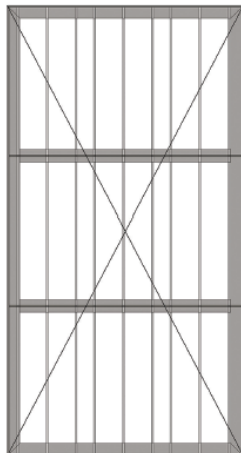


1 CONCEPT ARCHITECTURAL

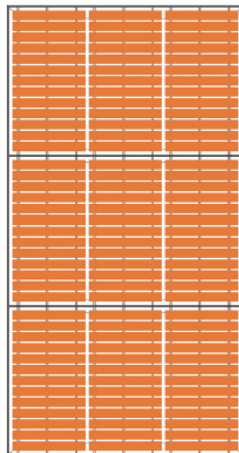


1 CONCEPT ARCHITECTURAL

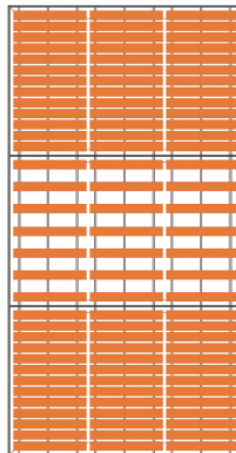
Parking SPL Strasbourg - Panneau APV00



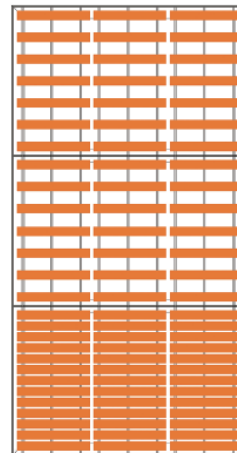
Parking SPL Strasbourg - Panneau APV01



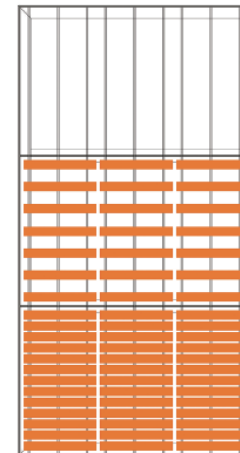
Parking SPL Strasbourg - Panneau APV02



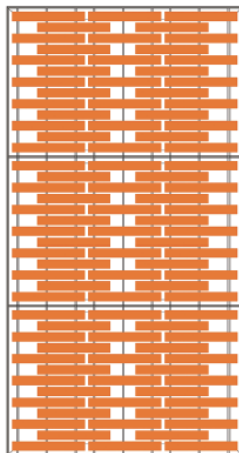
Parking SPL Strasbourg - Panneau APV03



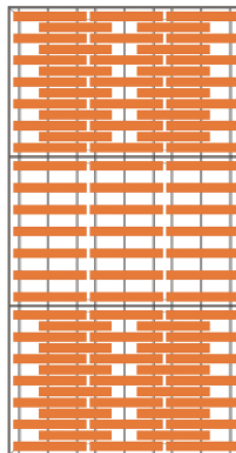
Parking SPL Strasbourg - Panneau APV04



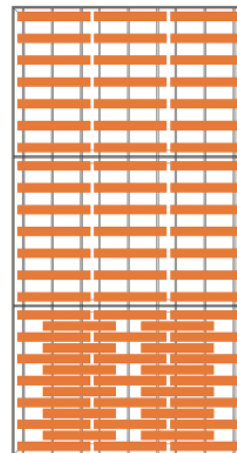
Parking SPL Strasbourg - Panneau APV21



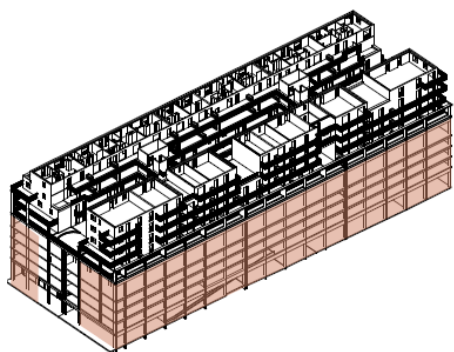
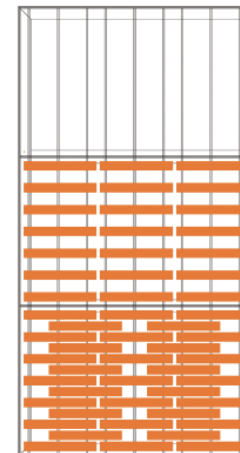
Parking SPL Strasbourg - Panneau APV22



Parking SPL Strasbourg - Panneau APV23



Parking SPL Strasbourg - Panneau APV24



1 CONCEPT ARCHITECTURAL



1 CONCEPT ARCHITECTURAL



- **IMAGE D'ENTRÉE** DU QUARTIER
- LANGAGE **PORTUAIRE**

1 CONCEPT ARCHITECTURAL

CITADELLE DOCK 1

Réalisation d'un parking de
449 places et de 90 logements

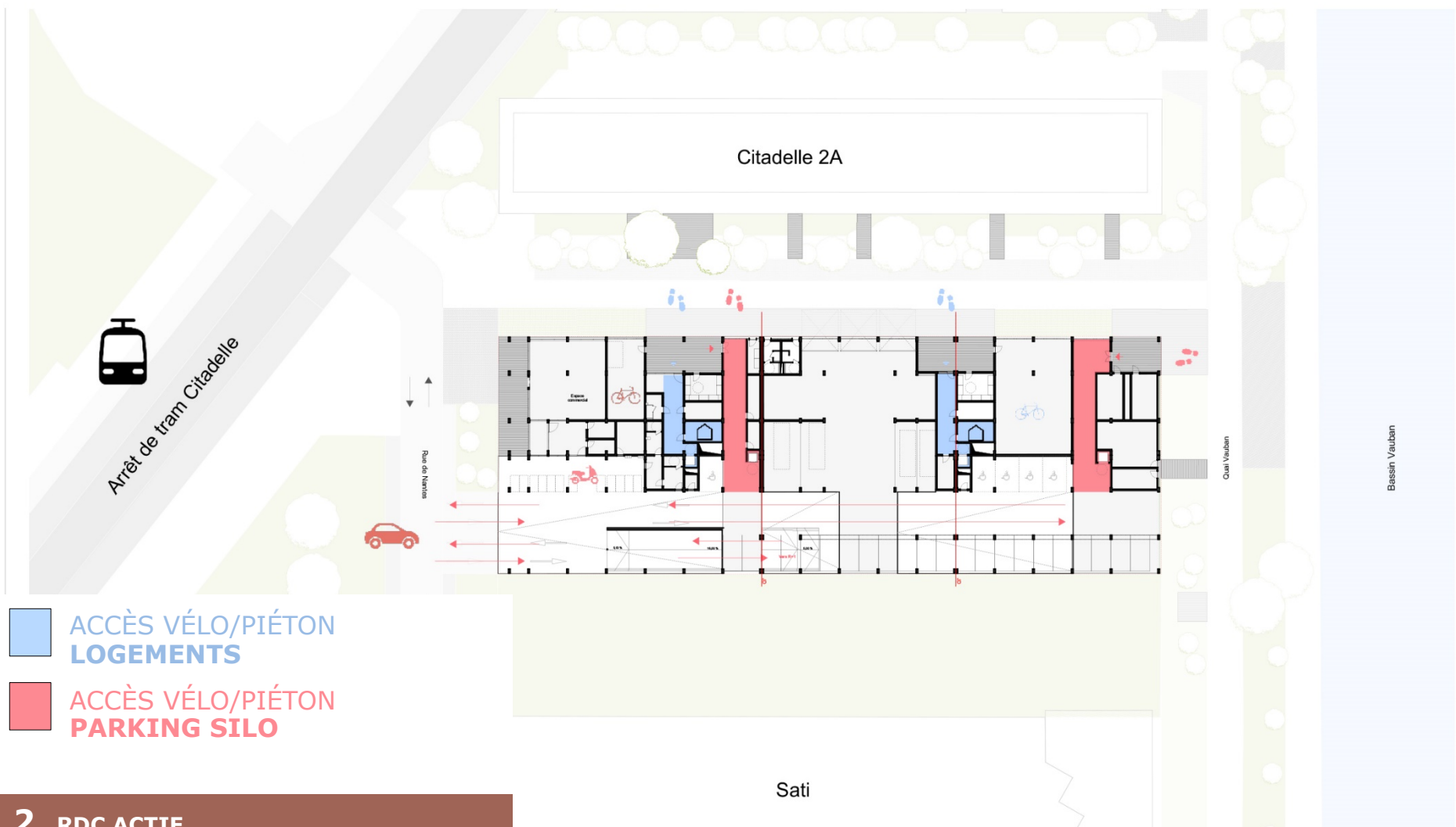
Vidéo

1 CONCEPT ARCHITECTURAL





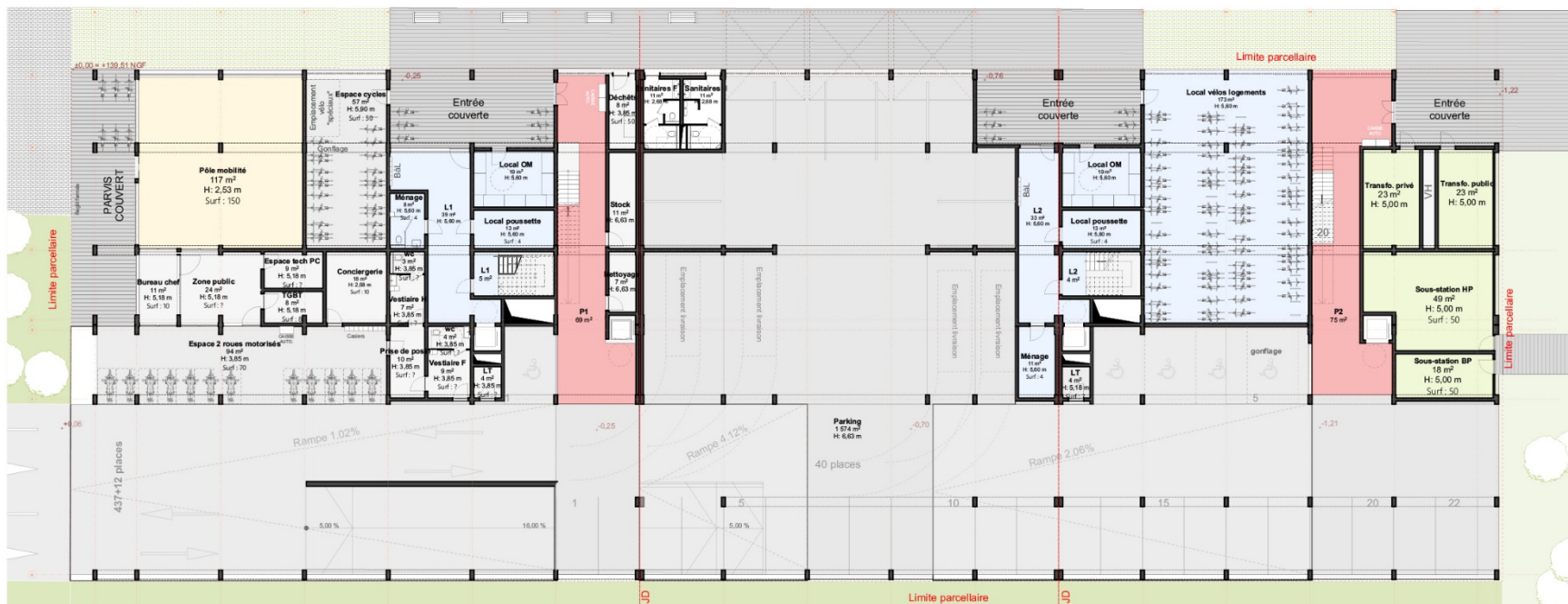
2. RDC ACTIF



2 RDC ACTIF



Allée 1



A cet étage

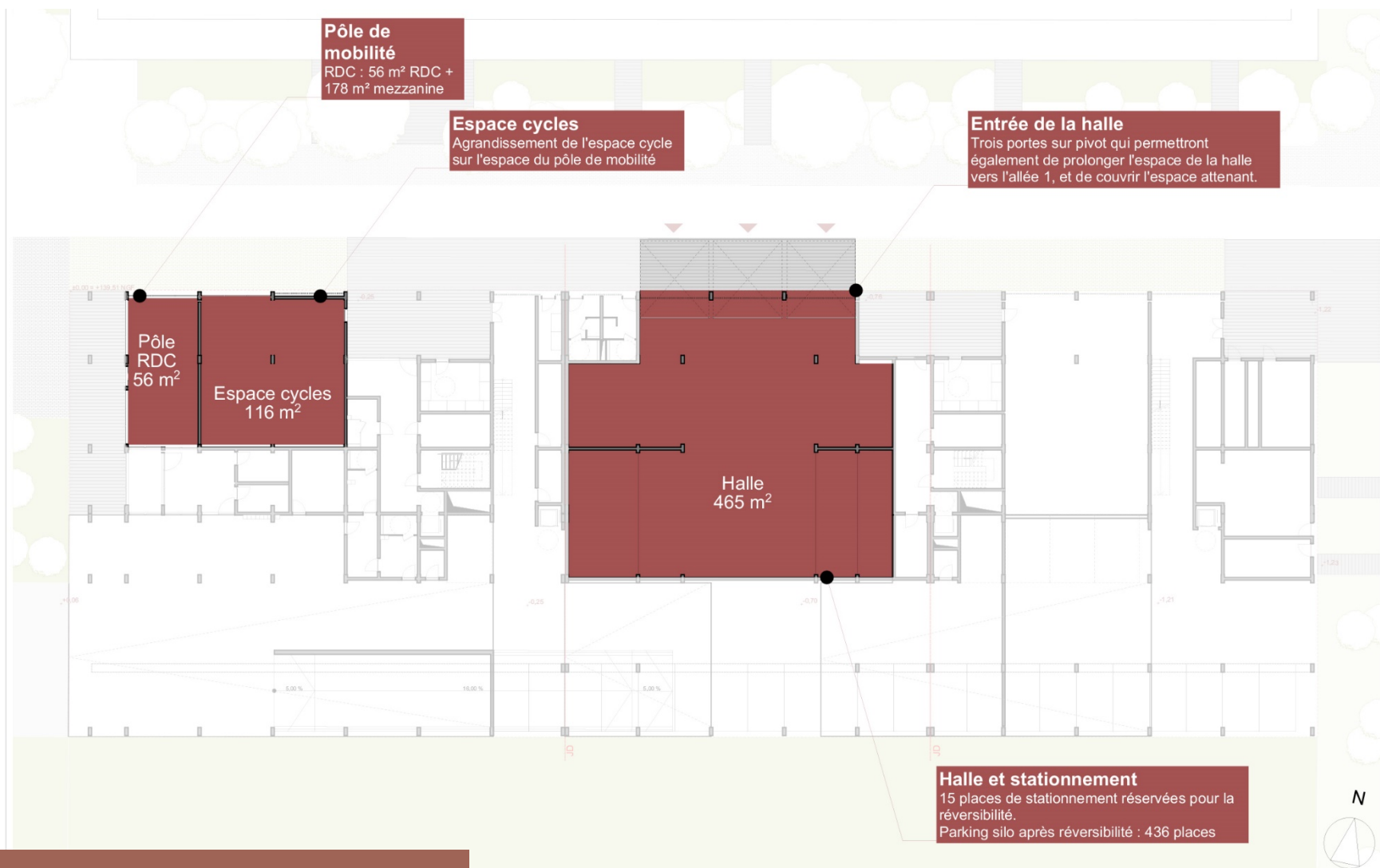
- 42 places de stationnement dont 4 emplacements livraison
- 5 places PMR

En tout

- 449 places de stationnement dont
- 8 places véhicules électriques
- 10 places PMR

2 RDC ACTIF



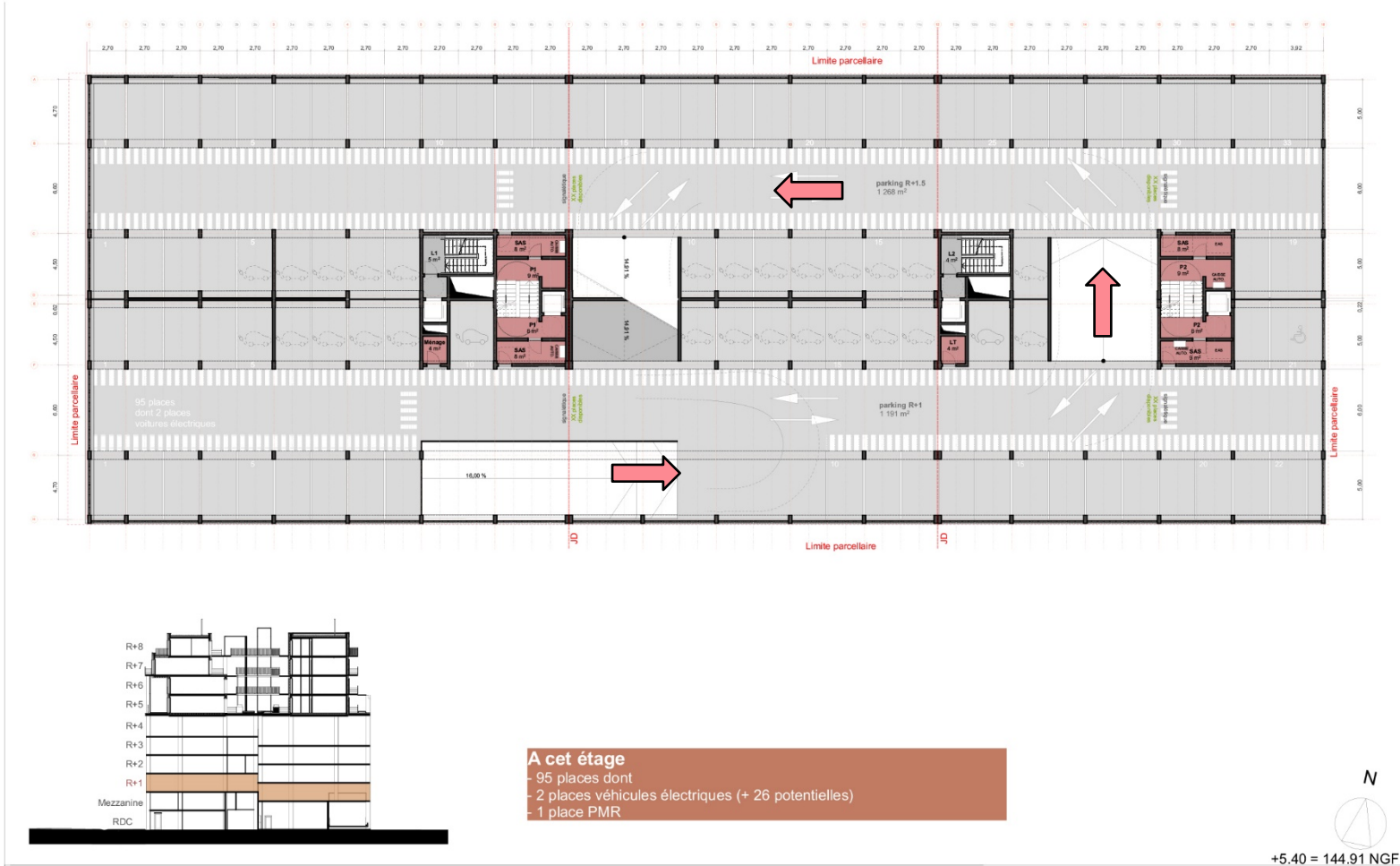


2 RDC ACTIF



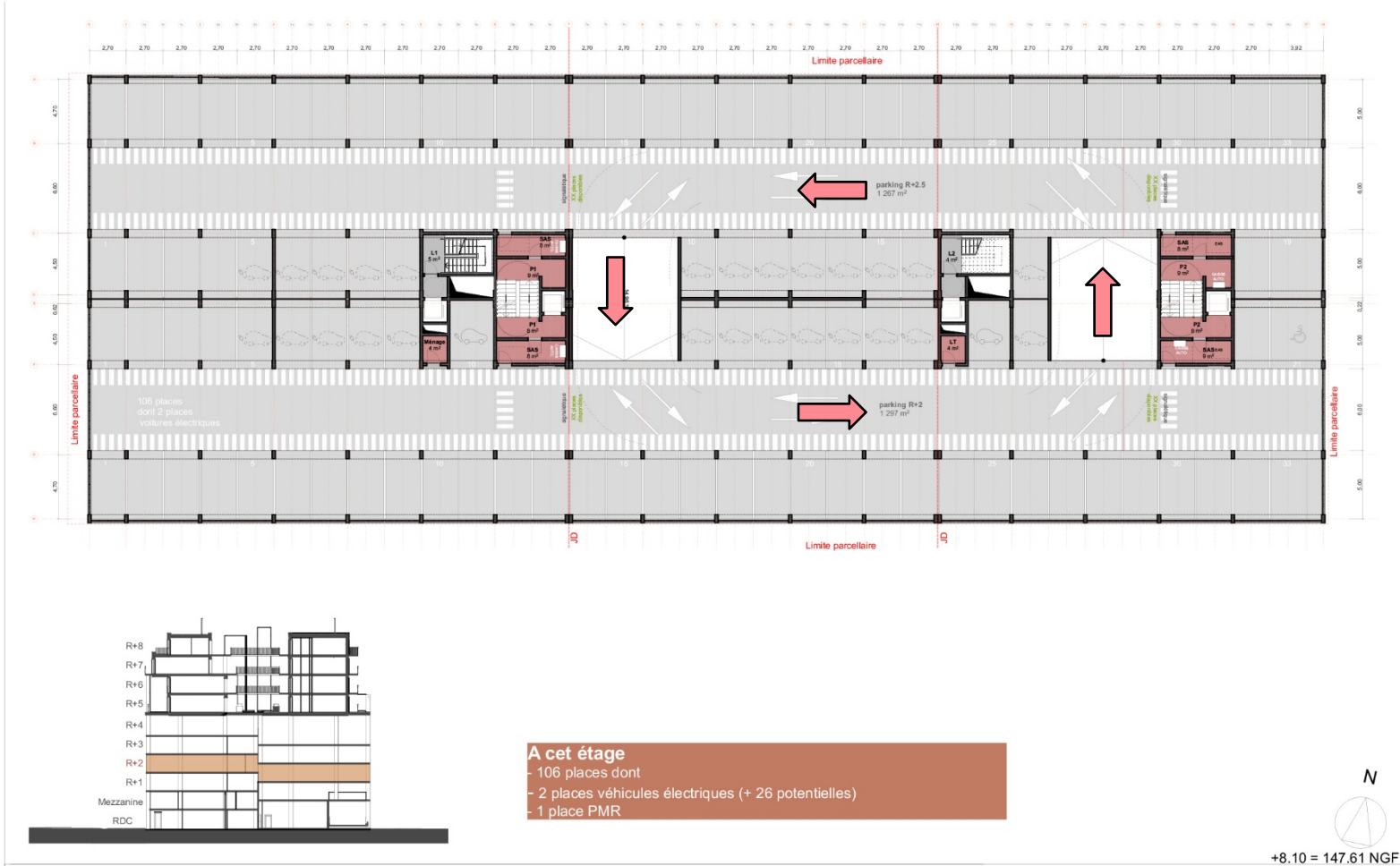
2 RDC ACTIF





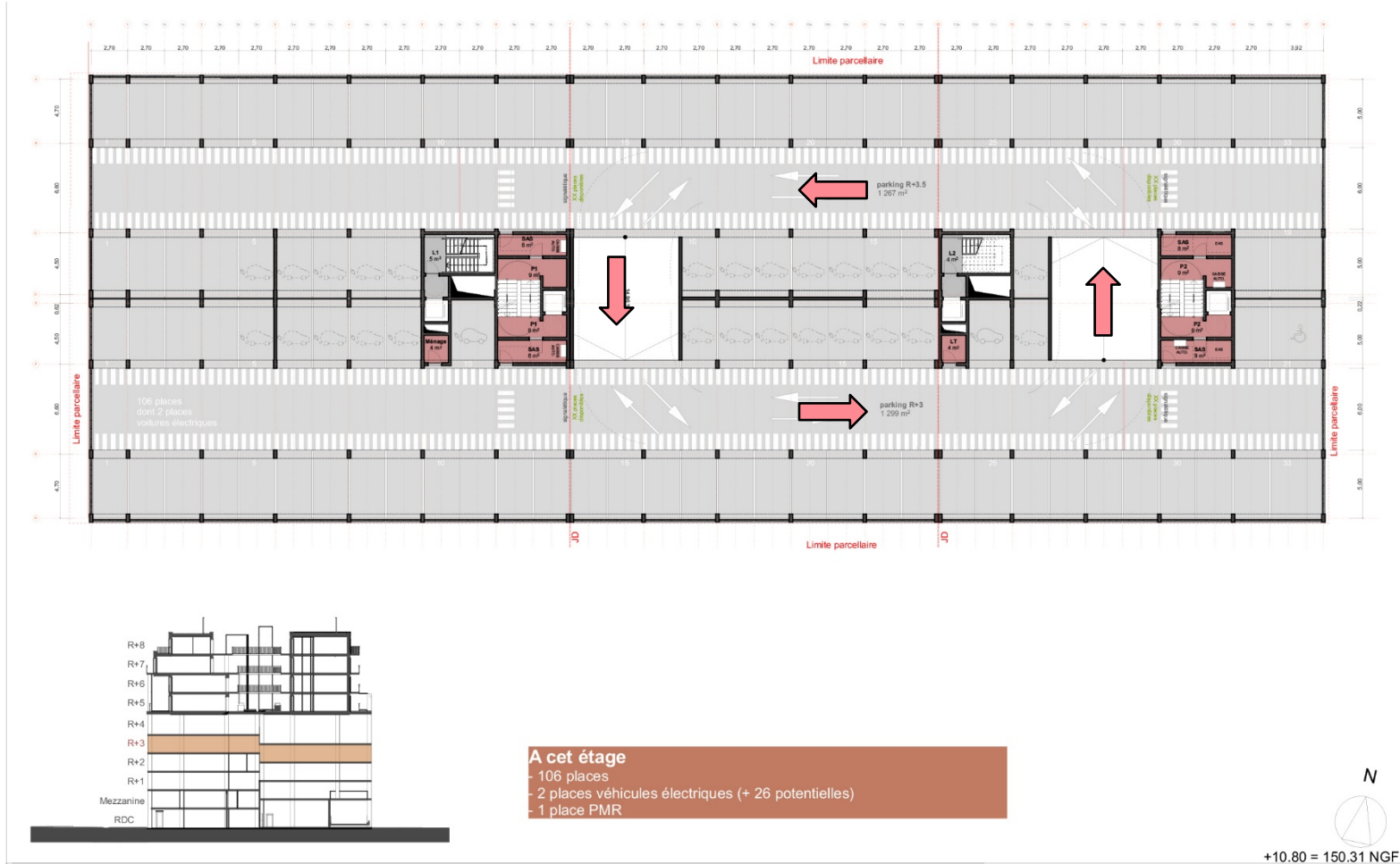
3 PARKING SILO

PLAN PARKING SILO R+1

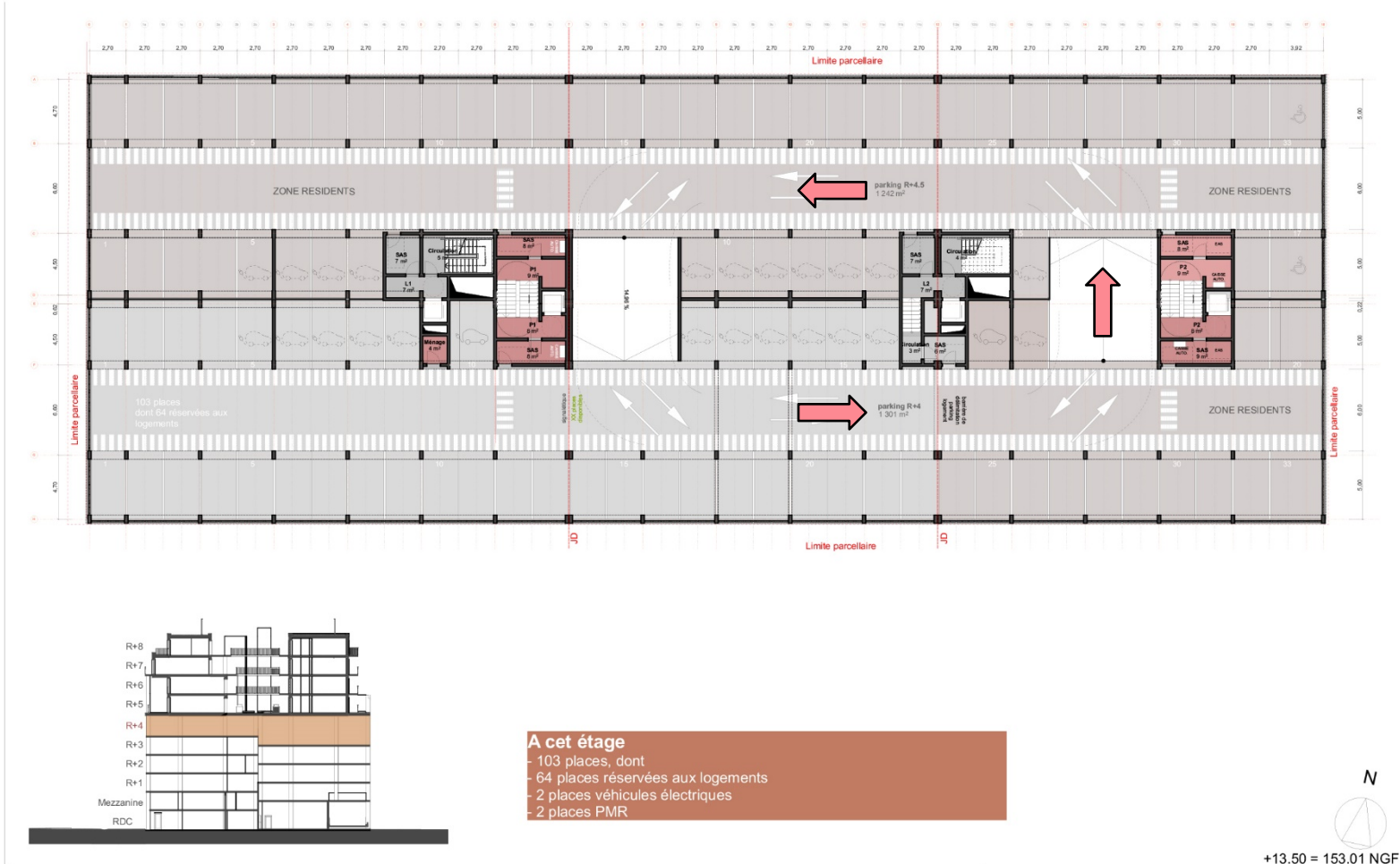


3 PARKING SILO

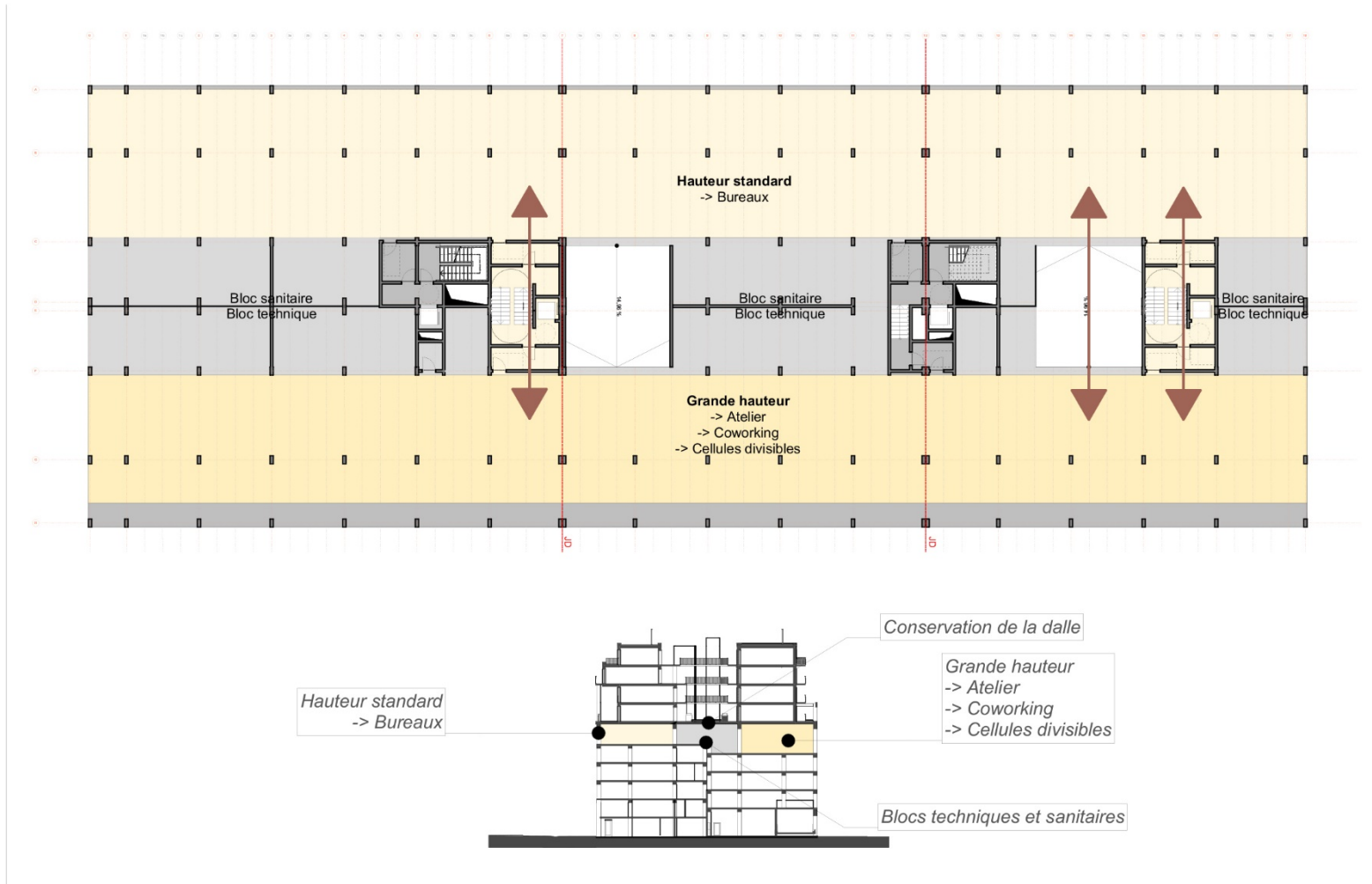
PLAN PARKING SILO R+2



3 PARKING SILO



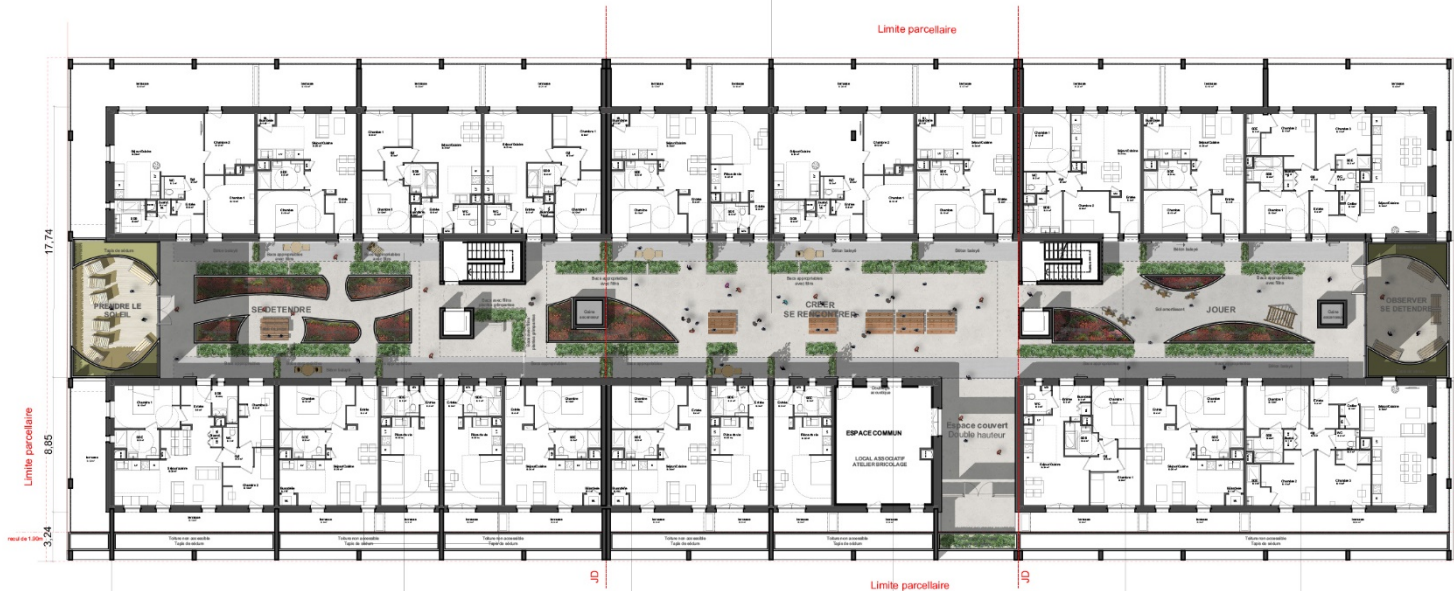
3 PARKING SILO



3 PARKING SILO



4. LOGEMENTS



Solarium partagé



Béton balayé



Végétation sur filins



Végétation en bac



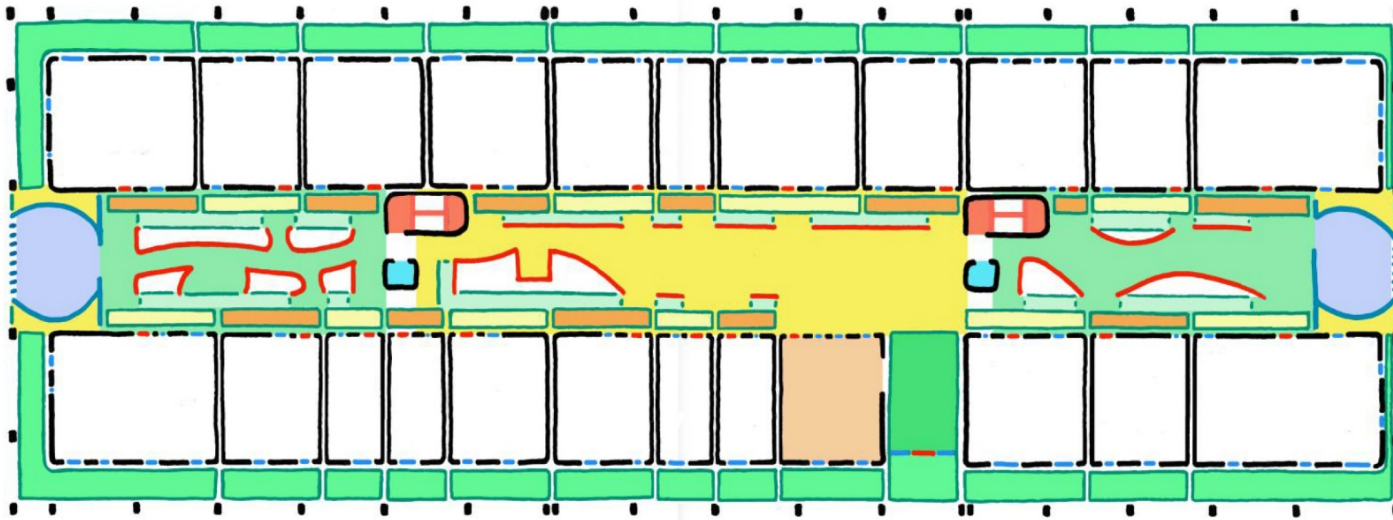
Végétation Toundra



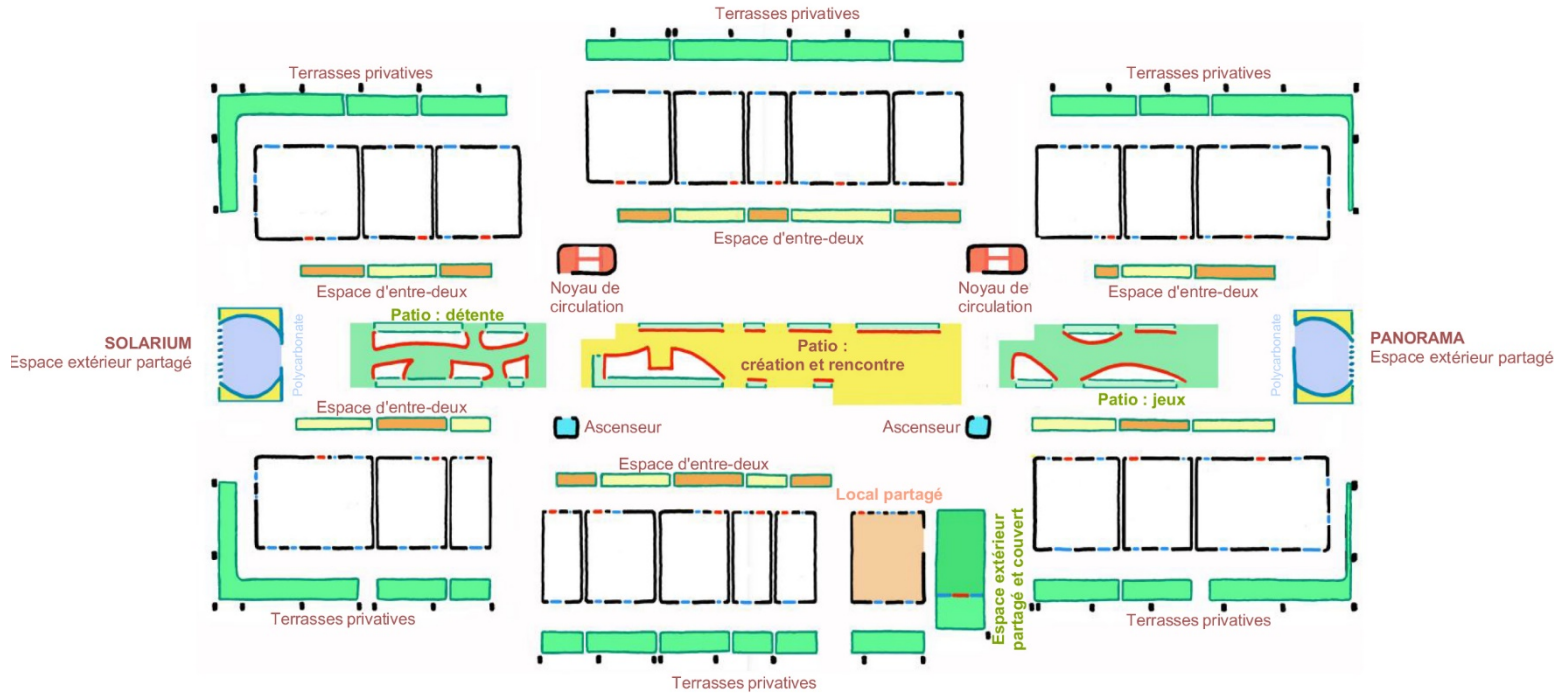
Sol amortissant



4 LOGEMENTS



4 LOGEMENTS



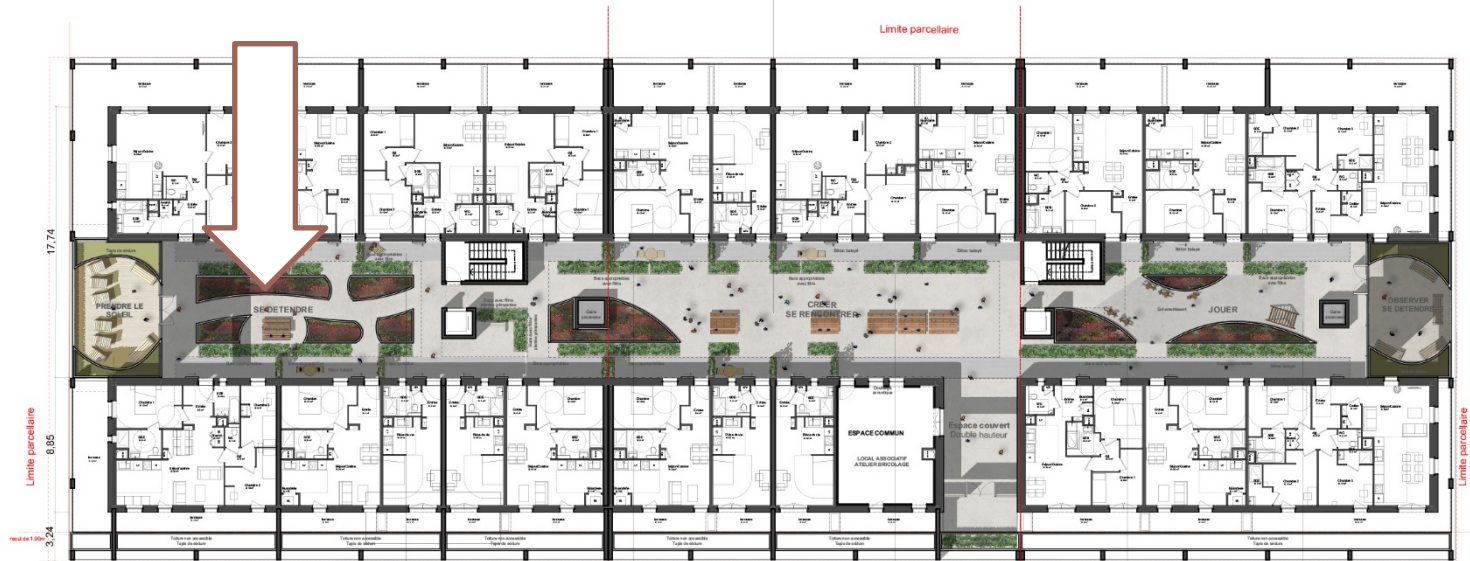
4 LOGEMENTS



4 LOGEMENTS



4 LOGEMENTS



Solarium partagé



Béton balayé



Végétation sur filins



Végétation en bac



Végétation Toundra



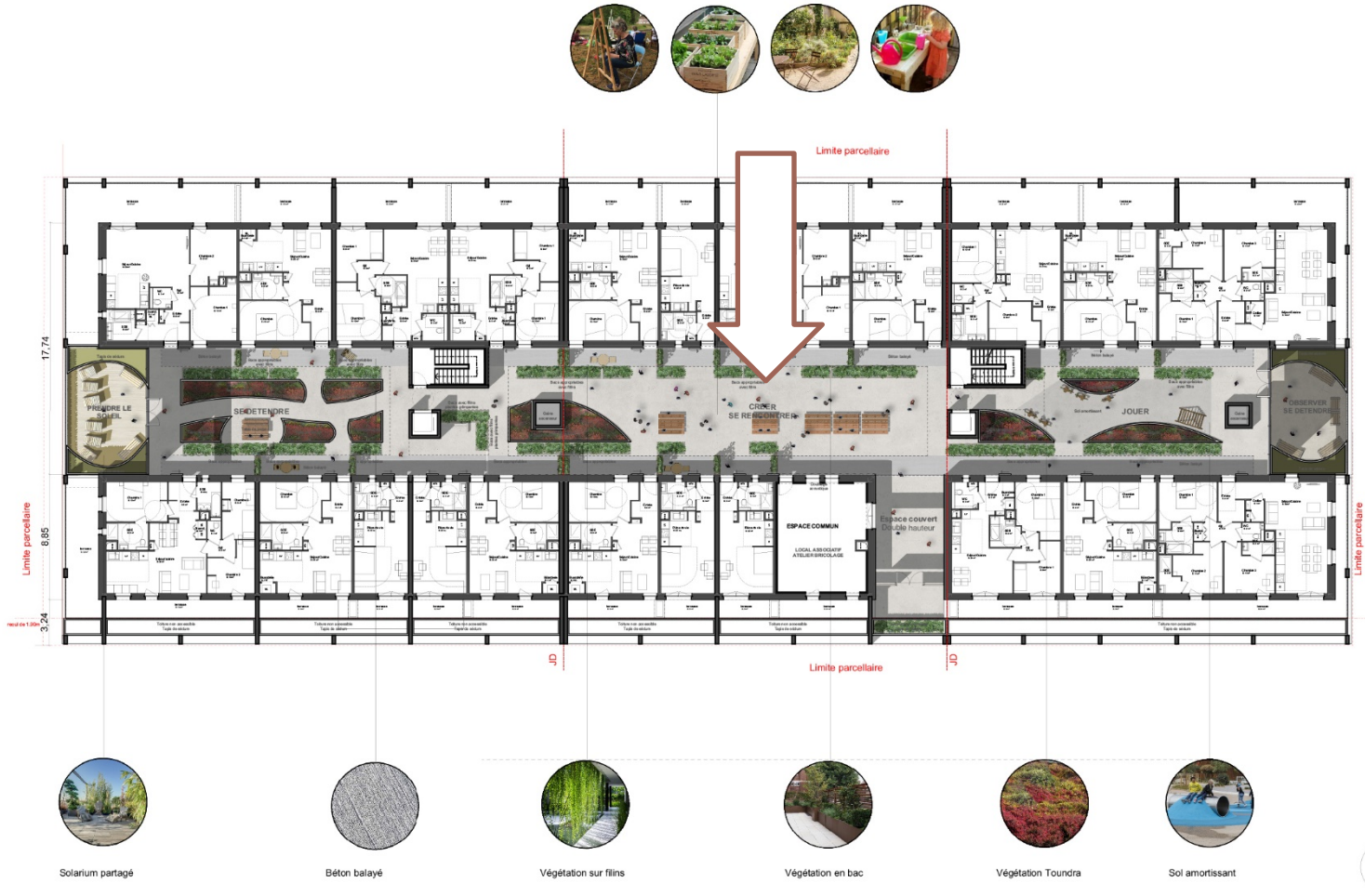
Sol amortissant



4 LOGEMENTS



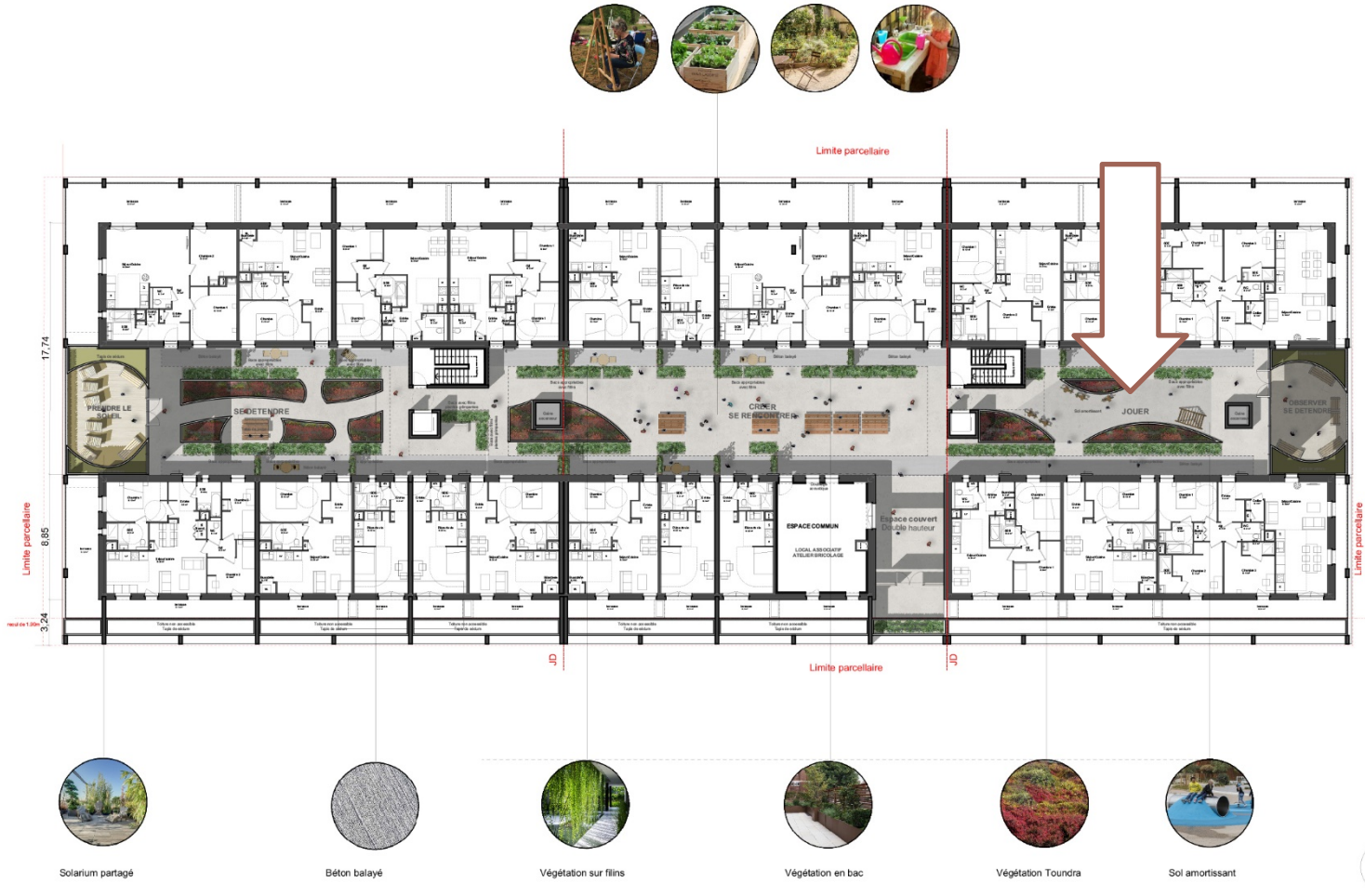
4 LOGEMENTS



4 LOGEMENTS



4 LOGEMENTS



4 LOGEMENTS

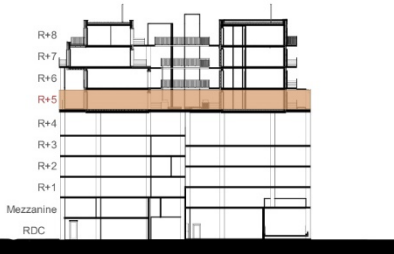
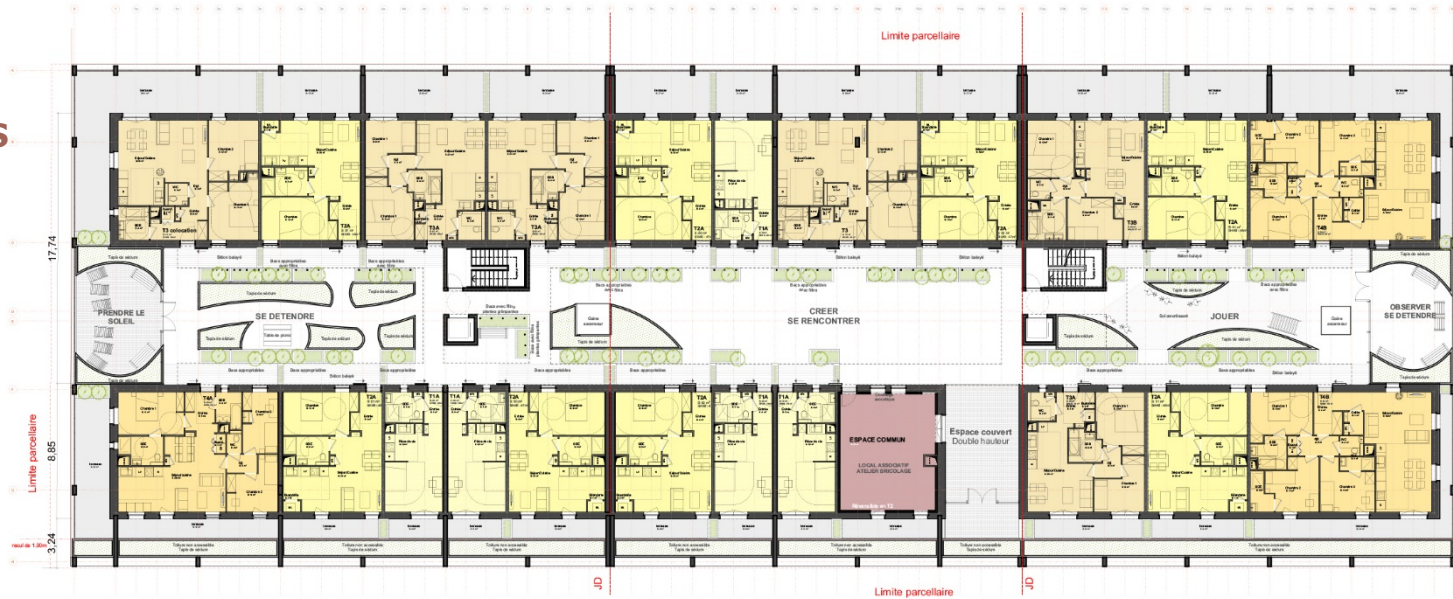


4 LOGEMENTS

VUE VERS
LA VILLE



VUE VERS
LE BASSIN



A cet étage : 23 logements
 + 5 T1
 + 9 T2 (dont un réversible en lieu de partage)
 + 6 T3
 + 3 T4

Au total : 90 logements
 + 26 T1 (dont un réversible en lieu de partage)
 + 33 T2 (dont un réversible en lieu de partage)
 + 20 T3
 + 11 T4



+16.90 = 156.41 NGF

4 LOGEMENTS

Deux Rives
STRASBOURG

Domial
Groupe ActionLogement

ESPACE CENTRAL TRAVERSANT EST/OUEST:
CRÉER DES VUES SUR LA VILLE



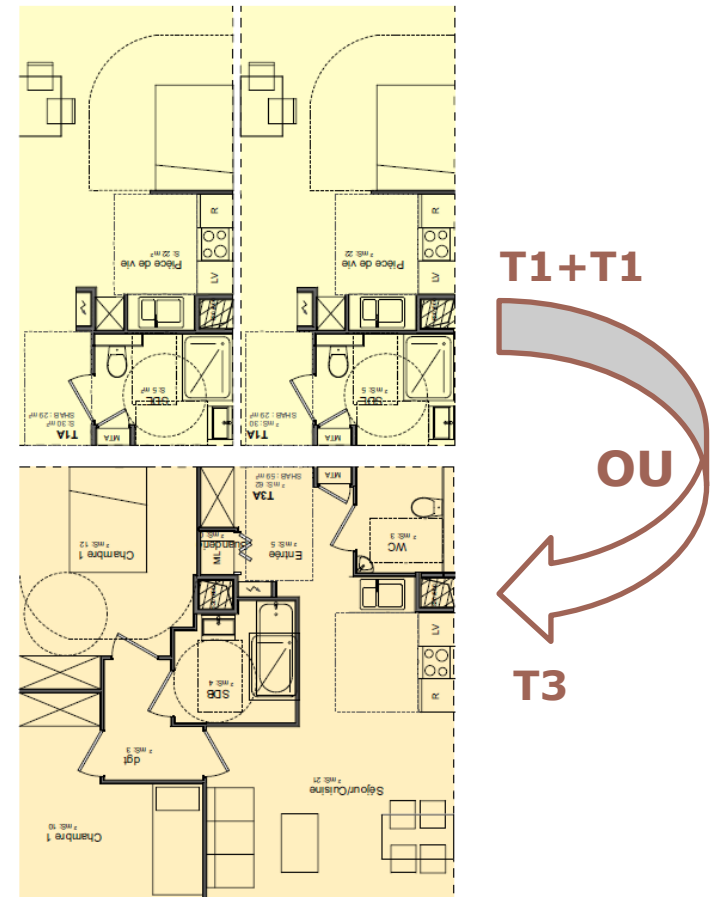
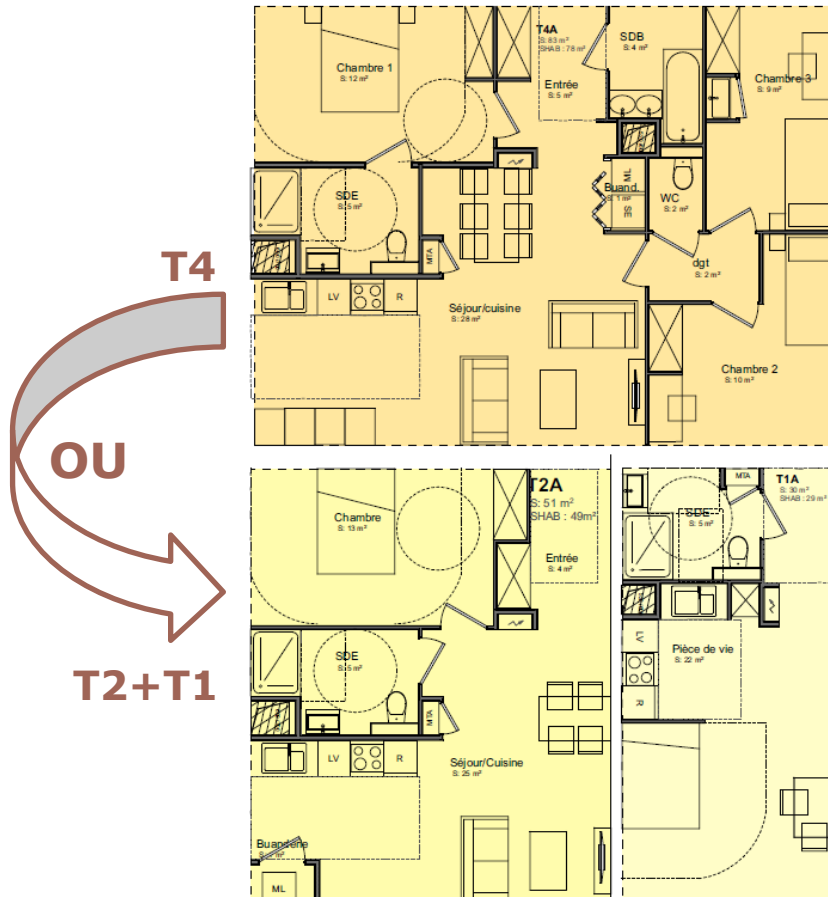
4 LOGEMENTS



4 LOGEMENTS



4 LOGEMENTS



CHIFFRES CLES

- 90 LOGEMENTS
- 44 LOGEMENTS MODULABLES

4 LOGEMENTS

CONFORT DE VIE

- 100% de logements traversants (Nord/Sud)
- Balcons généreux
- Vue traversante
- Contrôle des vues (parking)
- Intimité



RÉSUMÉ

UN PROJET DÉMONSTRATEUR ET ENGAGÉ

CONFORT DE VIE

- 100% de logements traversants (Nord/Sud)
- Balcons généreux
- Vue traversante
- Contrôle des vues (parking)
- Intimité

VIVRE ENSEMBLE

- Espaces appropriables
- Espaces intérieurs partagés



RÉSUMÉ

UN PROJET DÉMONSTRATEUR ET ENGAGÉ

CONFORT DE VIE

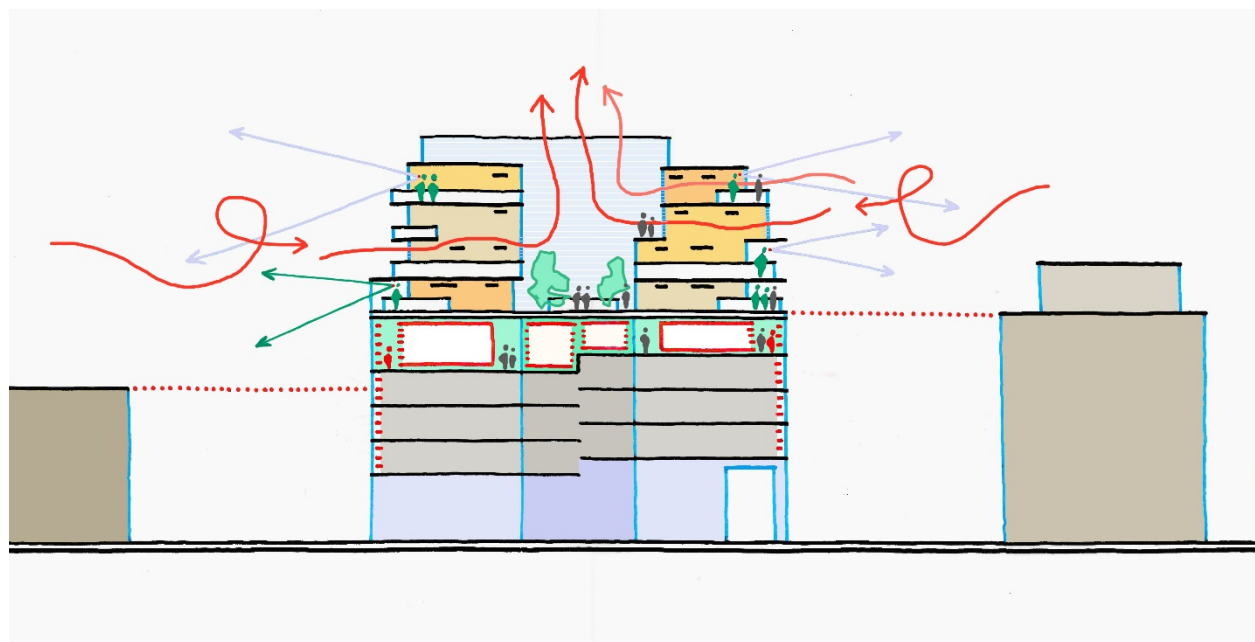
- 100% de logements traversants (Nord/Sud)
- Balcons généreux
- Vue traversante
- Contrôle des vues (parking)
- Intimité

VIVRE ENSEMBLE

- Espaces appropriables
- Espaces intérieurs partagés

REPONSE ENVIRONNEMENTALE

- Contrôle solaire
- Ventilation naturelle
- Ilot de fraîcheur
- Confort d'été



RÉSUMÉ

UN PROJET DÉMONSTRATEUR ET ENGAGÉ

CONFORT DE VIE

- 100% de logements traversants (Nord/Sud)
- Balcons généreux
- Vue traversante
- Contrôle des vues (parking)
- Intimité

VIVRE ENSEMBLE

- Espaces appropriables
- Espaces intérieurs partagés

REPOSE ENVIRONNEMENTALE

- Contrôle solaire
- Ventilation naturelle
- Ilot de fraîcheur
- Confort d'été

ARCHITECTURE SITUÉE

- Langage industrialo-portuaire
- Respect des voisins directs



RÉSUMÉ

UN PROJET DÉMONSTRATEUR ET ENGAGÉ

CONFORT DE VIE

- 100% de logements traversants (Nord/Sud)
- Balcons généreux
- Vue traversante
- Contrôle des vues (parking)
- Intimité

VIVRE ENSEMBLE

- Espaces appropriables
- Espaces intérieurs partagés

REPONSE ENVIRONNEMENTALE

- Contrôle solaire
- Ventilation naturelle
- Ilot de fraîcheur
- Confort d'été

ARCHITECTURE SITUÉE

- Langage industrialo-portuaire
- Respect des voisins directs

EVOLUTIVITE

- RDC actif évolutif
- Parking fonctionnel en ½ niveau et en parti réversible
- Logements modulables



RÉSUMÉ

UN PROJET DÉMONSTRATEUR ET ENGAGÉ

CITADELLE DOCK 1

Réalisation d'un parking de
449 places et de 90 logements

Merci pour votre attention

