

le dessin... vivant

anti-stress

base graphique

créateur de nouveaux produits

animateur du projet

outil d'une expression libre

lié aux autres moyens d'expression

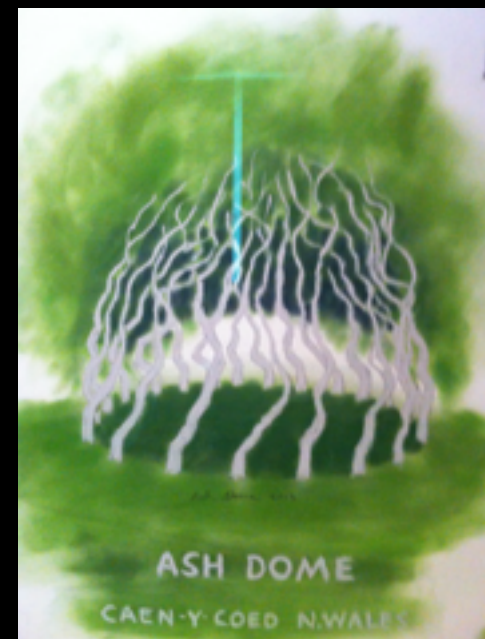
d'une intelligence collaborative

les expérimentations pédagogiques

le dessin... inventif

le dessin vivant

apprendre des artistes et s'en inspirer



48 HEURES pour faire vivre les idées

le dessin vivant

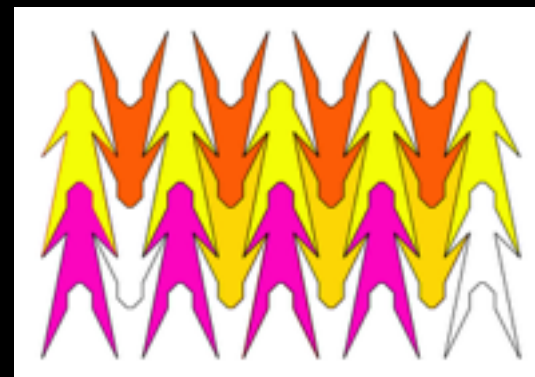
dessiner en relief une ville imaginaire



48 HEURES pour faire vivre les idées

le dessin vivant

le musée de l'ART BRUT à Lausanne, source d'inspirations



48 HEURES pour faire vivre les idées

le dessin anti-stress

jouer avec les idées et être force de propositions



48 HEURES pour faire vivre les idées

le dessin anti-stress

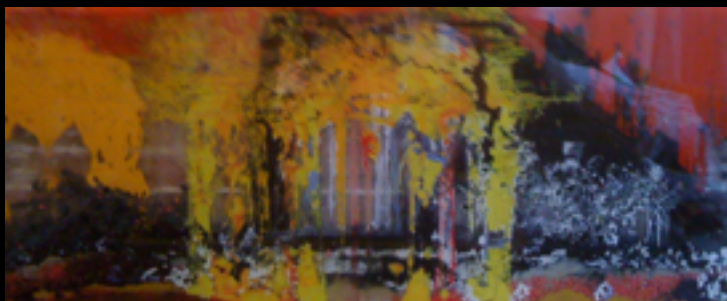
retrouver de la sérénité et de la joie



48 HEURES pour faire vivre les idées

le dessin anti-stress

on peut aussi inventer des expérimentations graphiques
comme le fait de couler des peintures vivantes à 2 faces



48 HEURES pour faire vivre les idées

le dessin base graphique

une « vision » graphique peut conduire le projet avec force



48 HEURES pour faire vivre les idées

le dessin base graphique

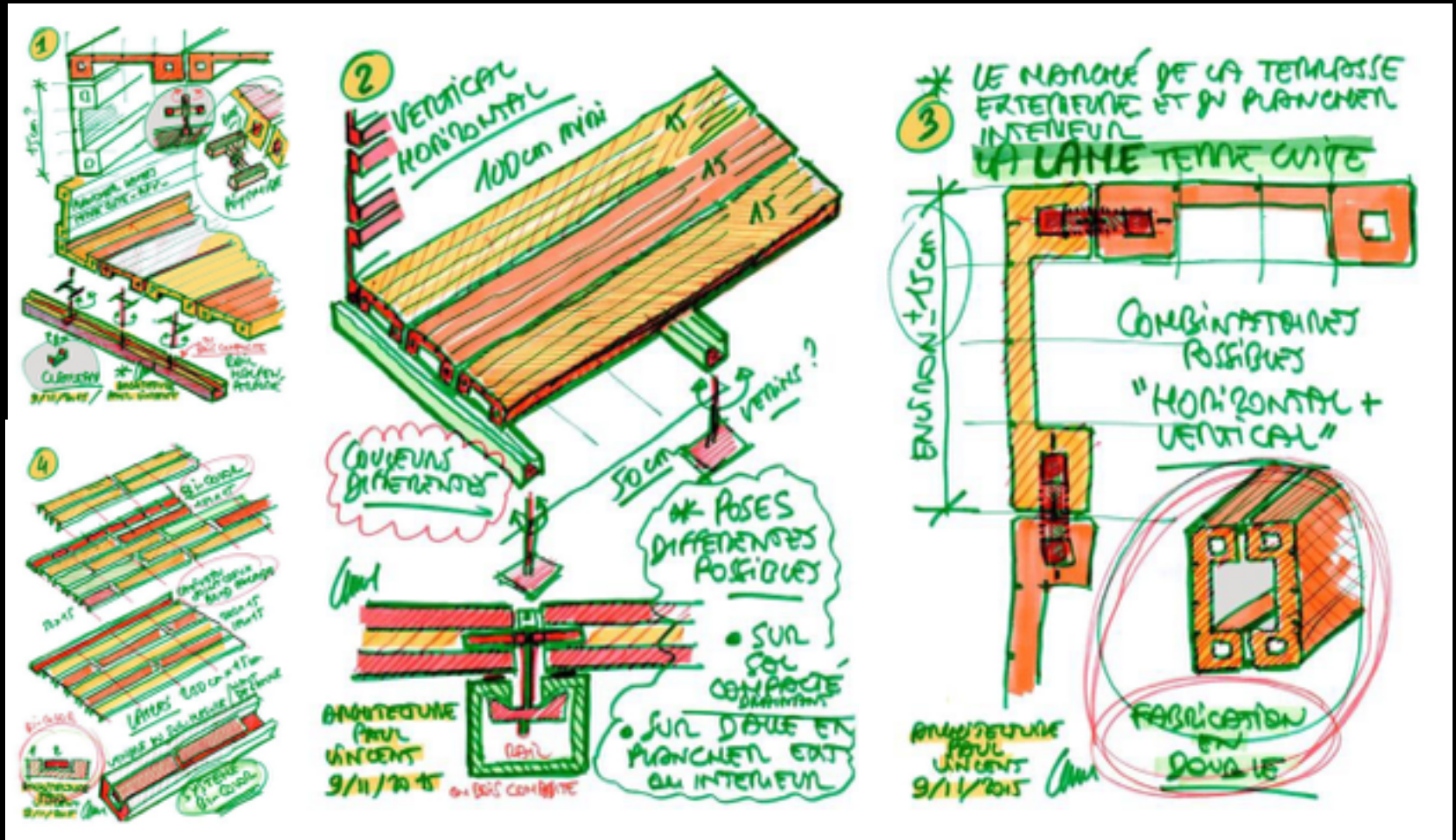
on peut conduire le projet à partir d'un dessin



48 HEURES pour faire vivre les idées

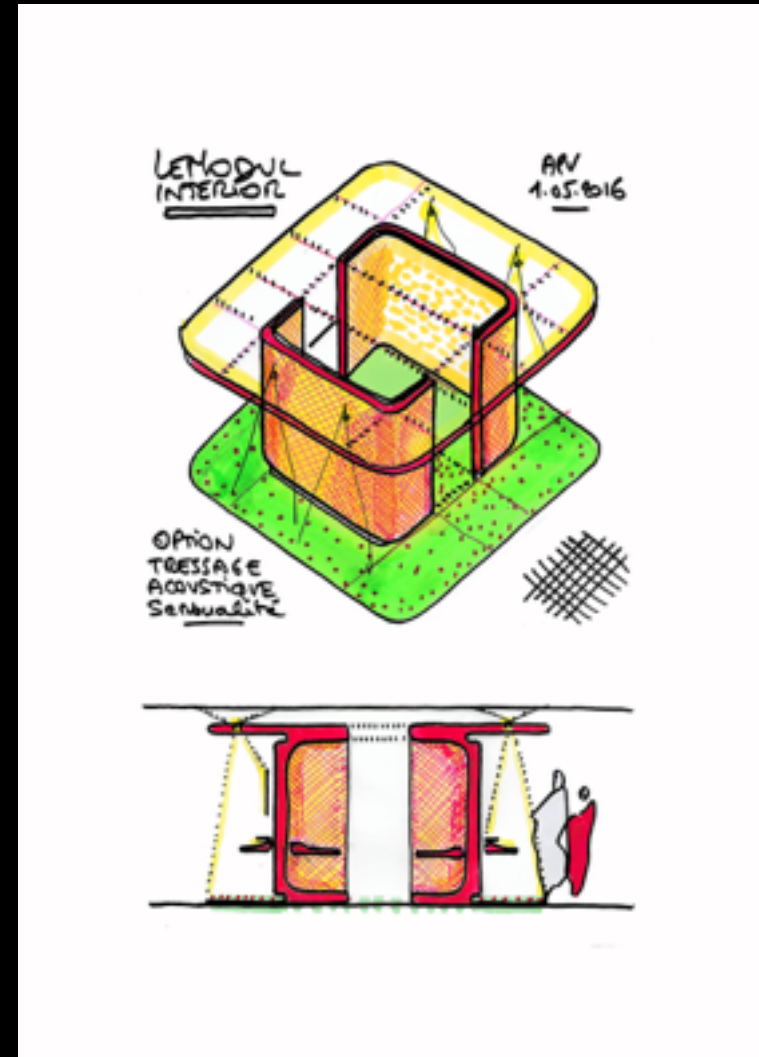
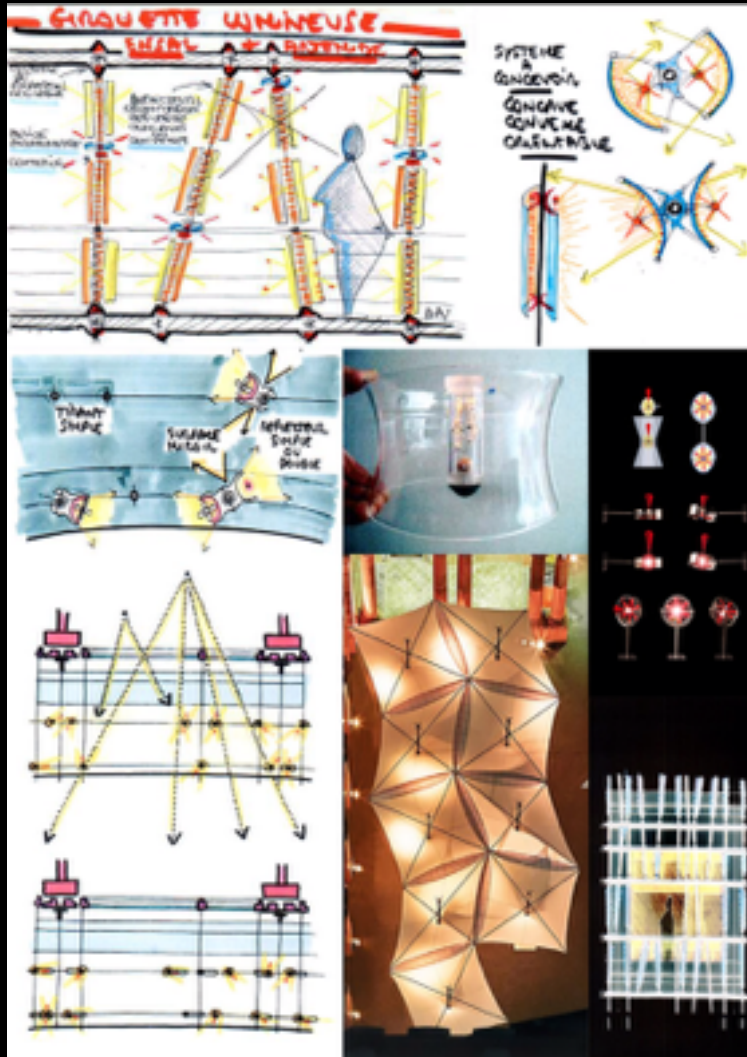
le dessin créateur de nouveaux produits

inventer et transmettre ses idées rapidement



le dessin créateur de nouveaux produits

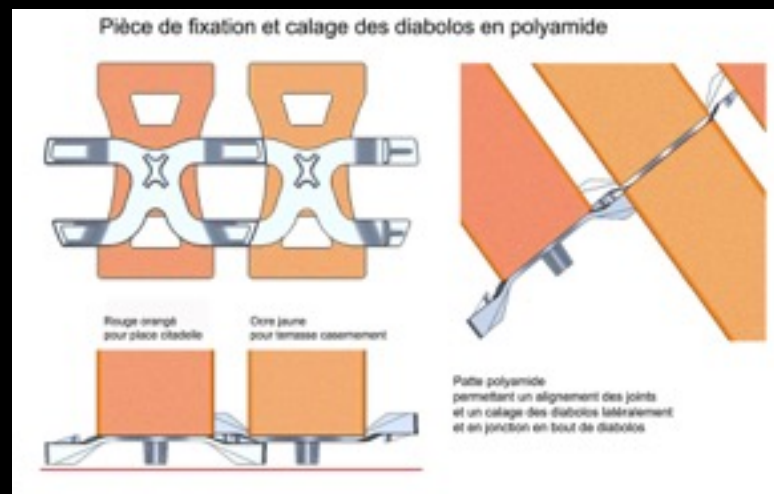
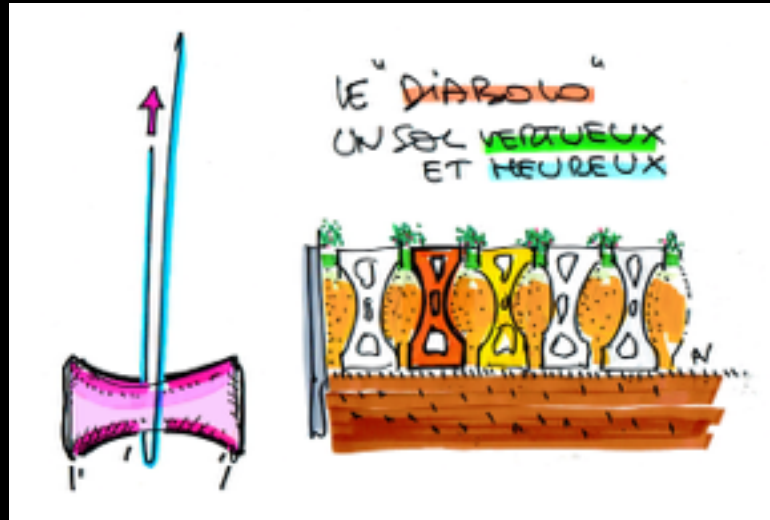
proposer de nouveaux concepts et en discuter en direct



48 HEURES pour faire vivre les idées

le dessin créateur de nouveaux produits

tout est possible pour exprimer puis développer une idée



48 HEURES pour faire vivre les idées

le dessin animateur du projet

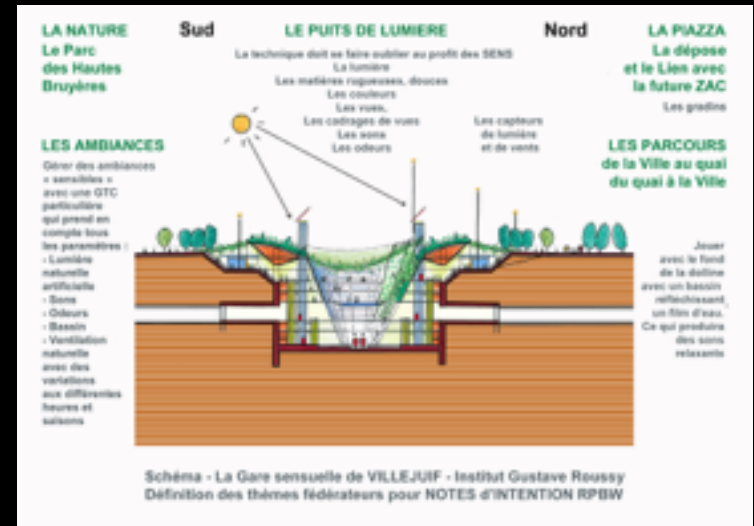
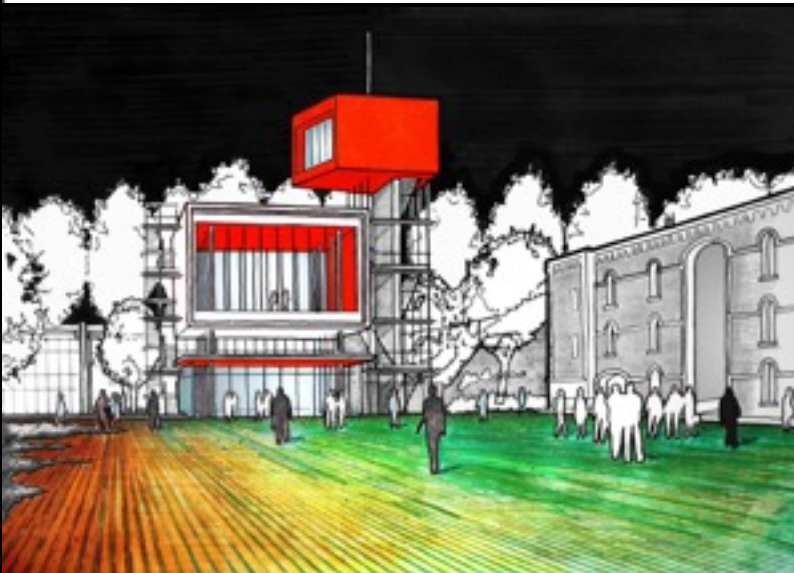
suivre le projet phase par phase



48 HEURES pour faire vivre les idées

le dessin animateur du projet

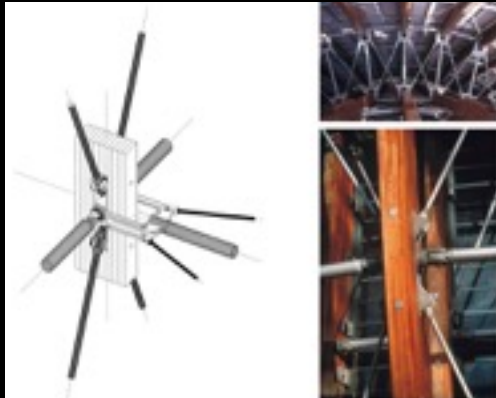
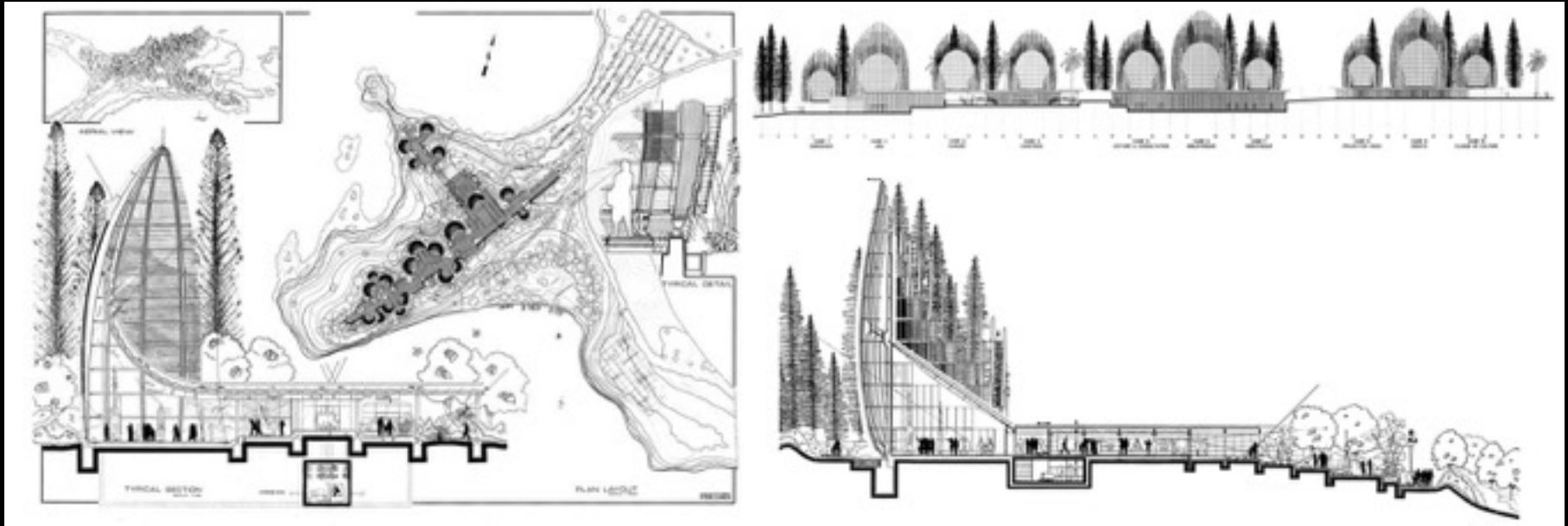
inventer afin d'expérimenter de nouveaux concepts



48 HEURES pour faire vivre les idées

le dessin animateur du projet

il démontre son efficacité et sa valeur poétique du concours jusqu'au chantier



le passage à l'acte
du dessin à la réalisation

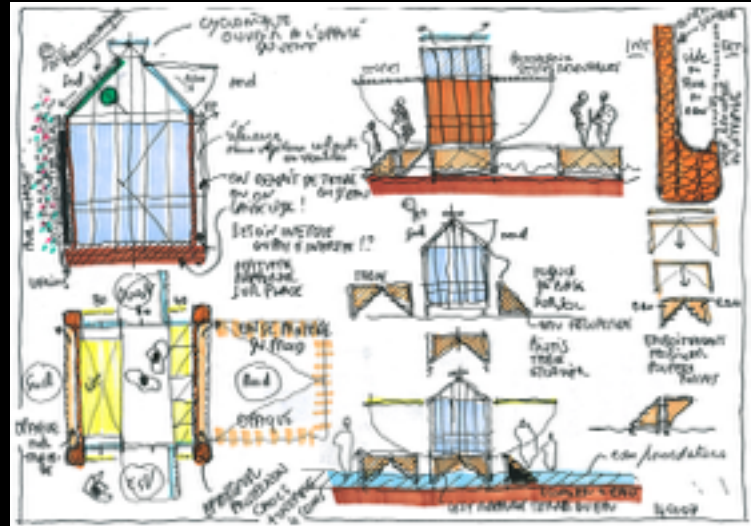
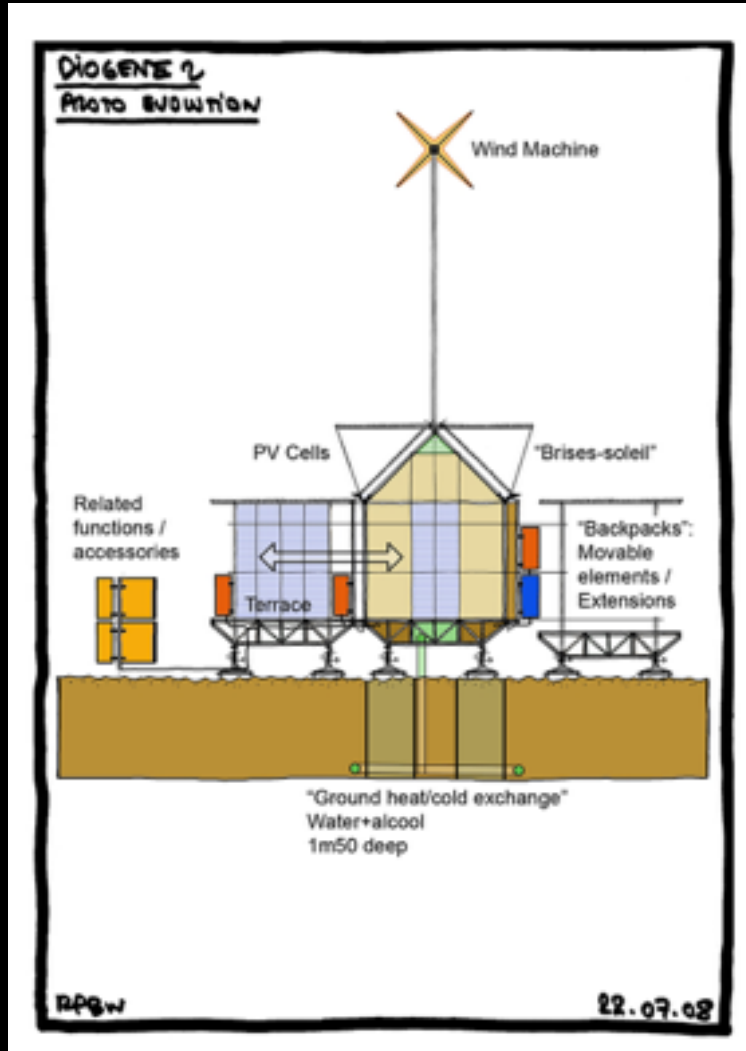
projet RPBW
centre culturel tjibaou



48 HEURES pour faire vivre les idées

le dessin animateur du projet

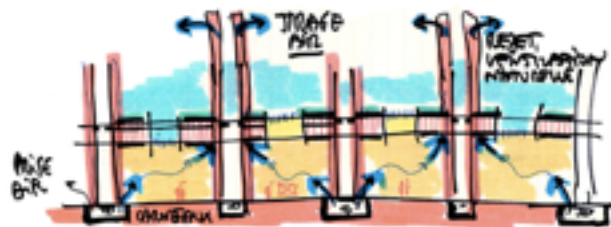
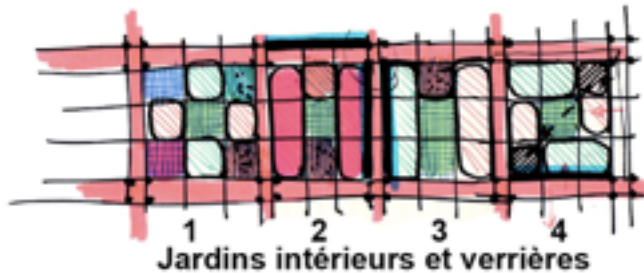
exprimer les évolutions avec différents graphismes



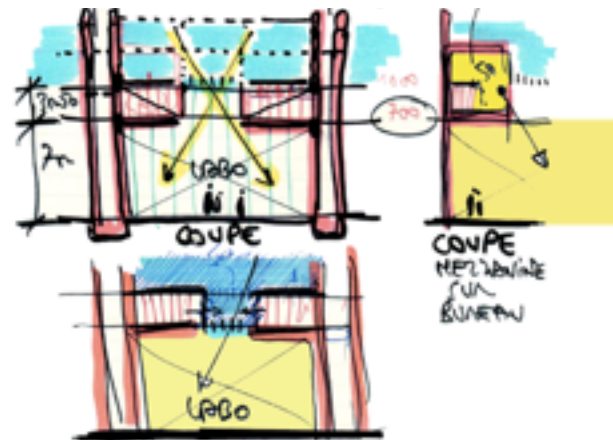
le dessin outil d'une expression libre

dessiner en direct en réunions de travail

Différentes typologies de remplissage des espaces de bureaux en lien avec le traitement environnemental et les nécessités voulues par les usagers

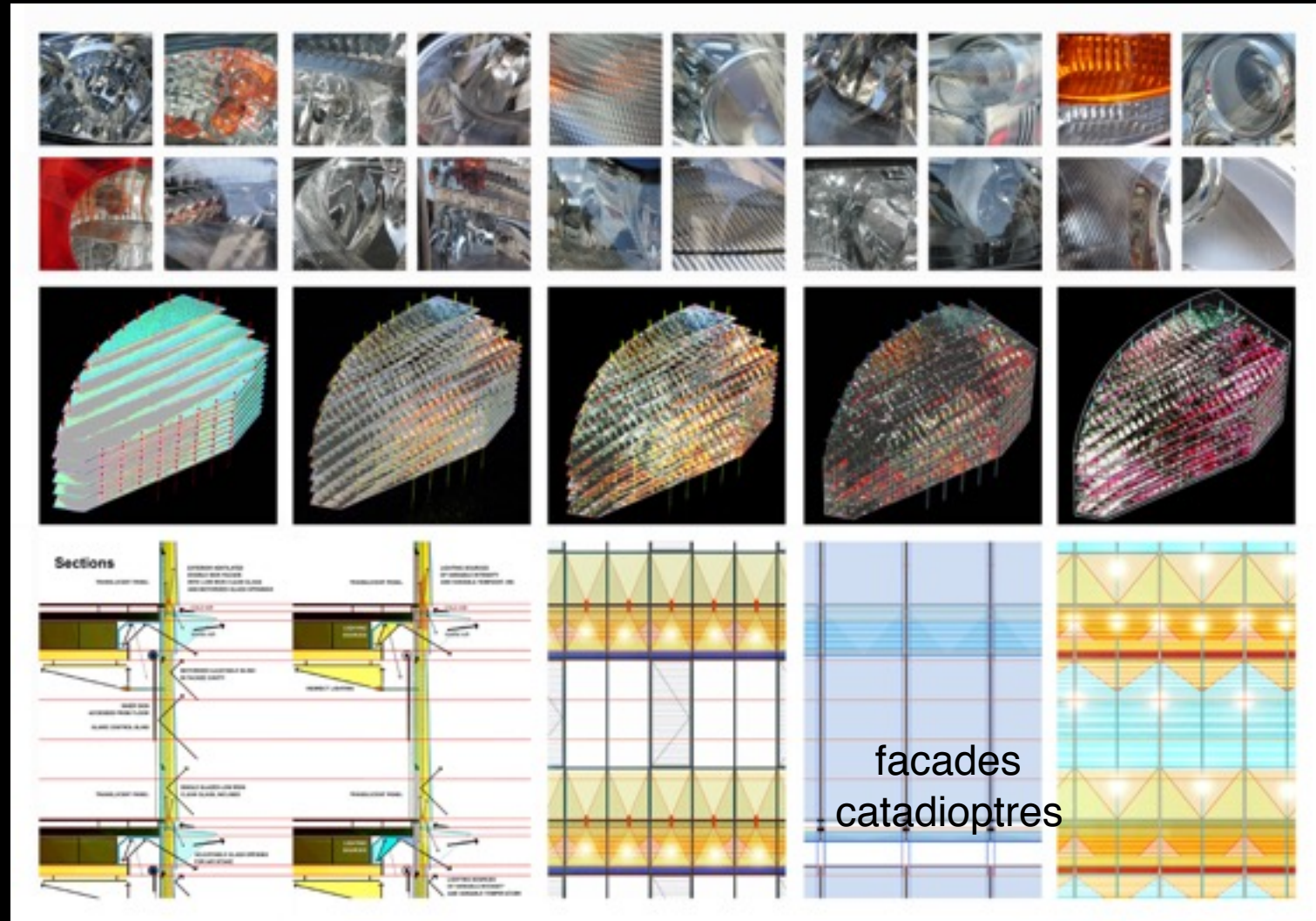


Structure béton avec cheminées de tirage d'air
Carneaux de ventilation naturelle



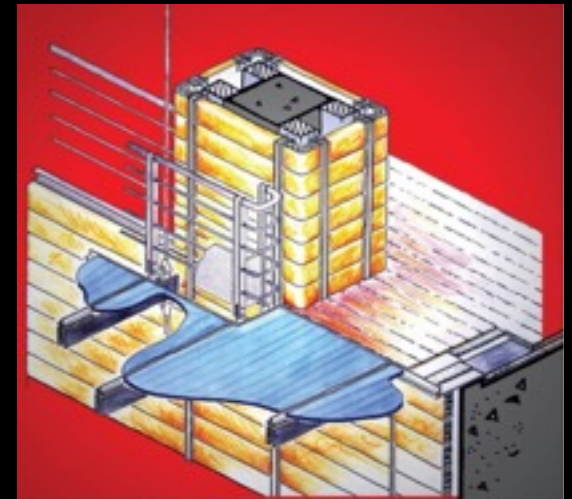
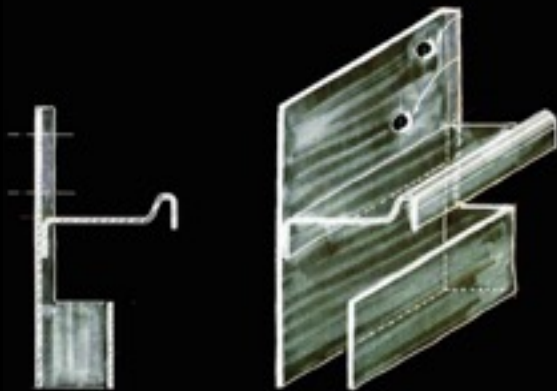
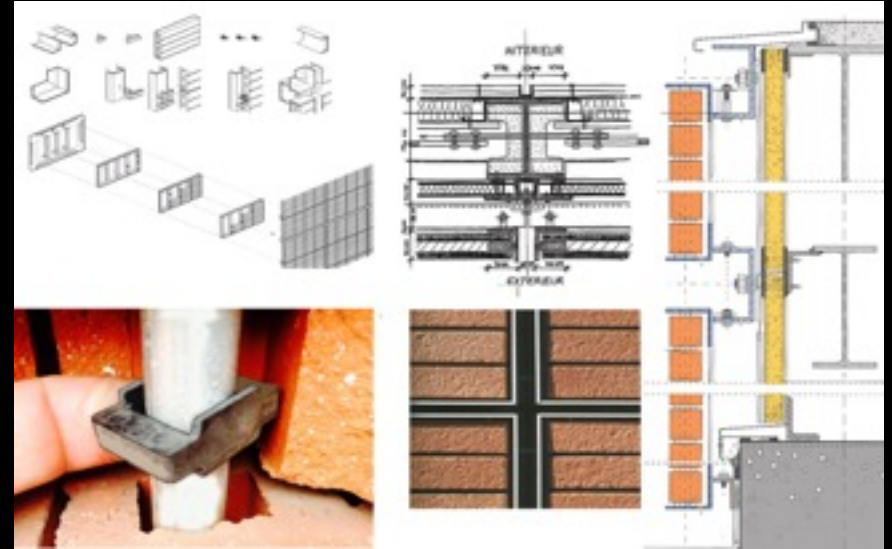
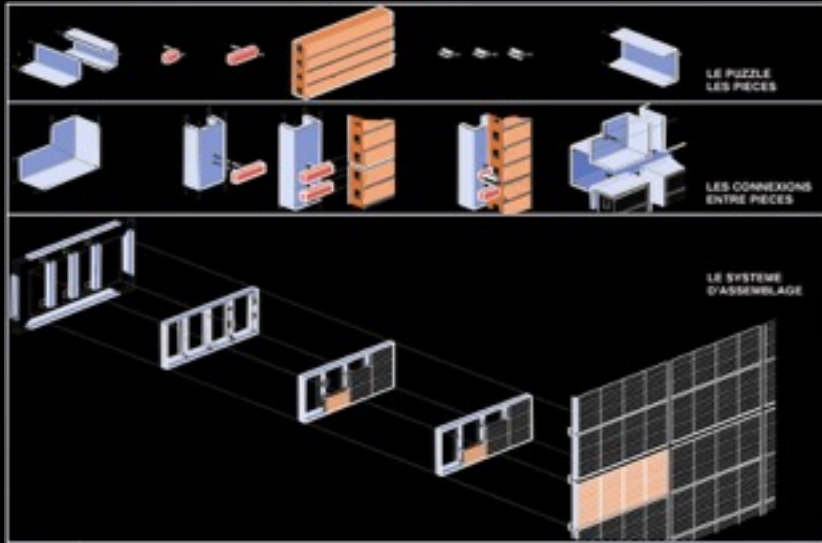
le dessin lié aux autres moyens d'expression

s'amuser à jouer avec d'autres moyens d'expression



le dessin d'une intelligence collaborative

un outil très pratique et rapide : croquis, discussions en live, axonométries



48 HEURES pour faire vivre les idées

le dessin d'une intelligence collaborative

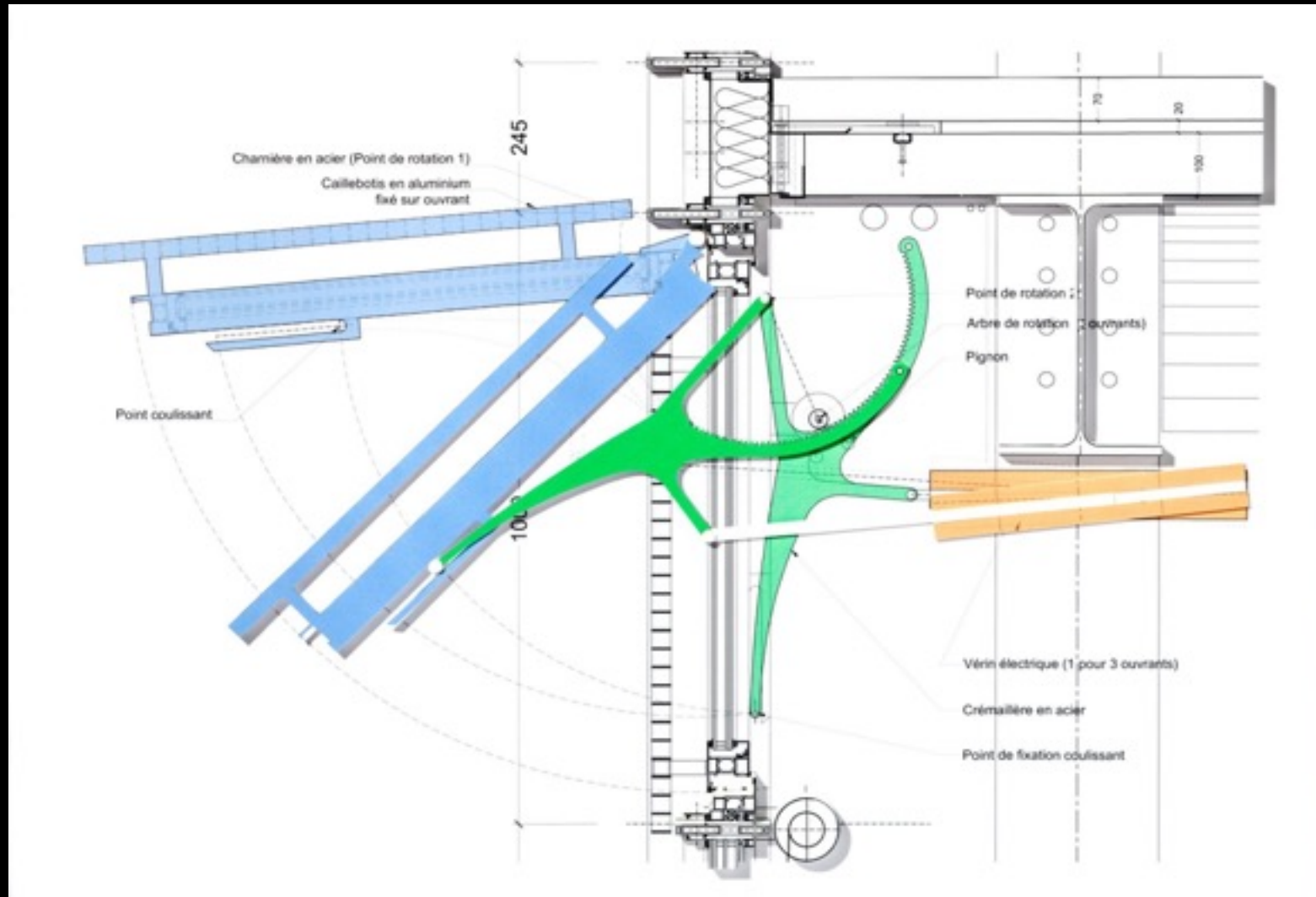
la conduite des expérimentations se fait à tous stades avec des dessins



48 HEURES pour faire vivre les idées

le dessin d'une intelligence collaborative

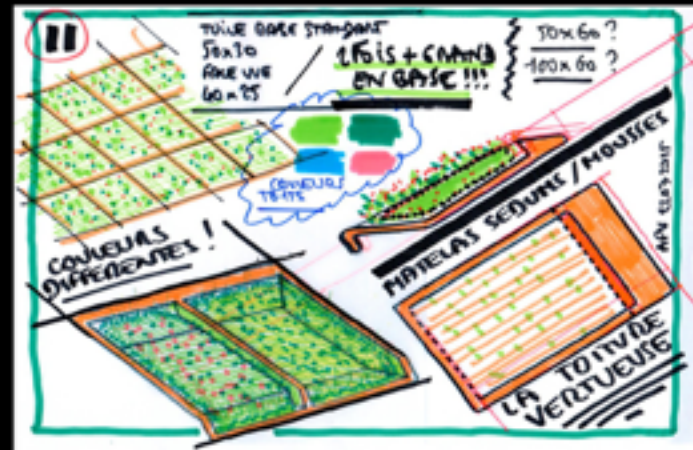
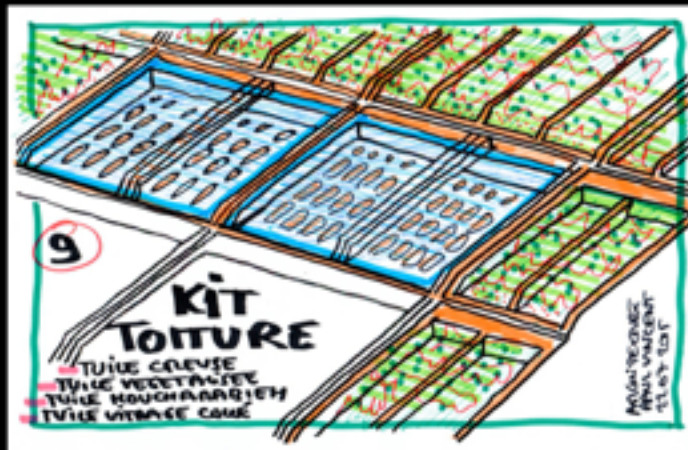
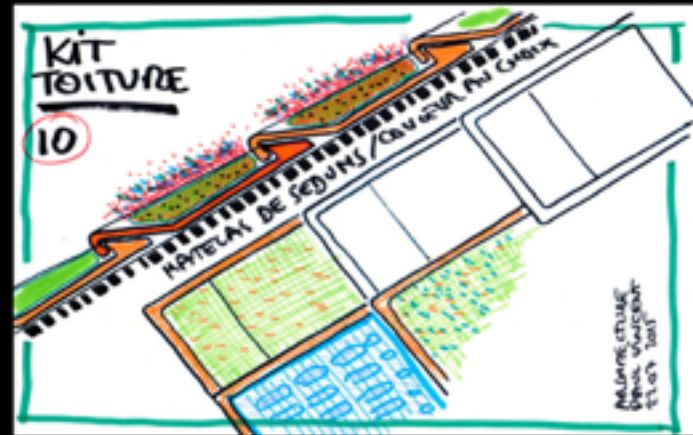
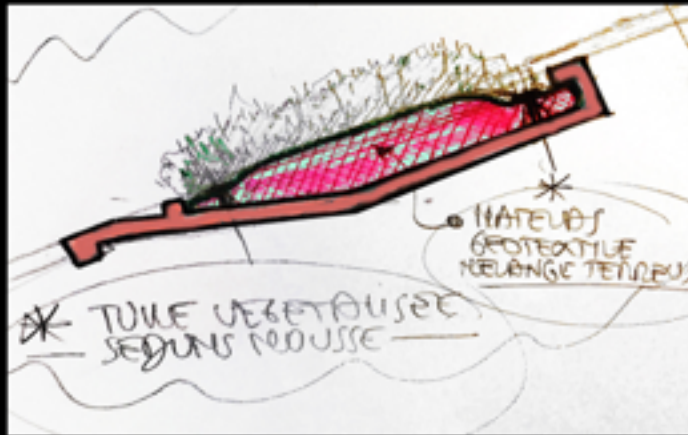
le dessin peut être en relief, au besoin mobile, ludique, vivant, démonstrateur



48 HEURES pour faire vivre les idées

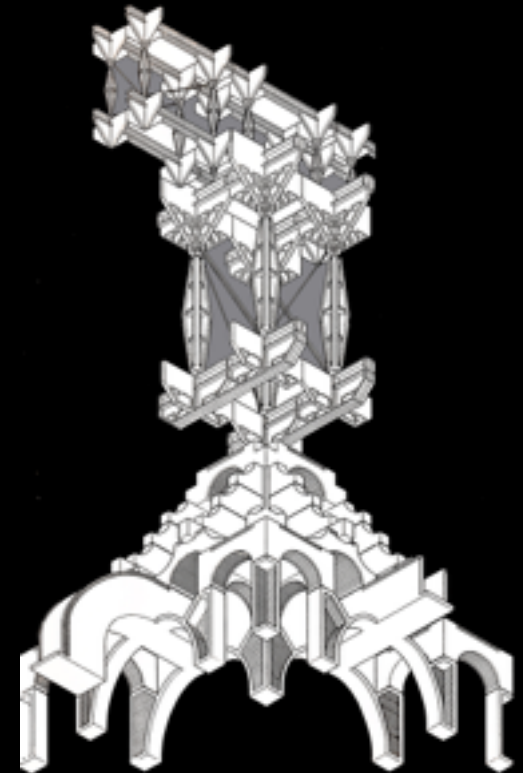
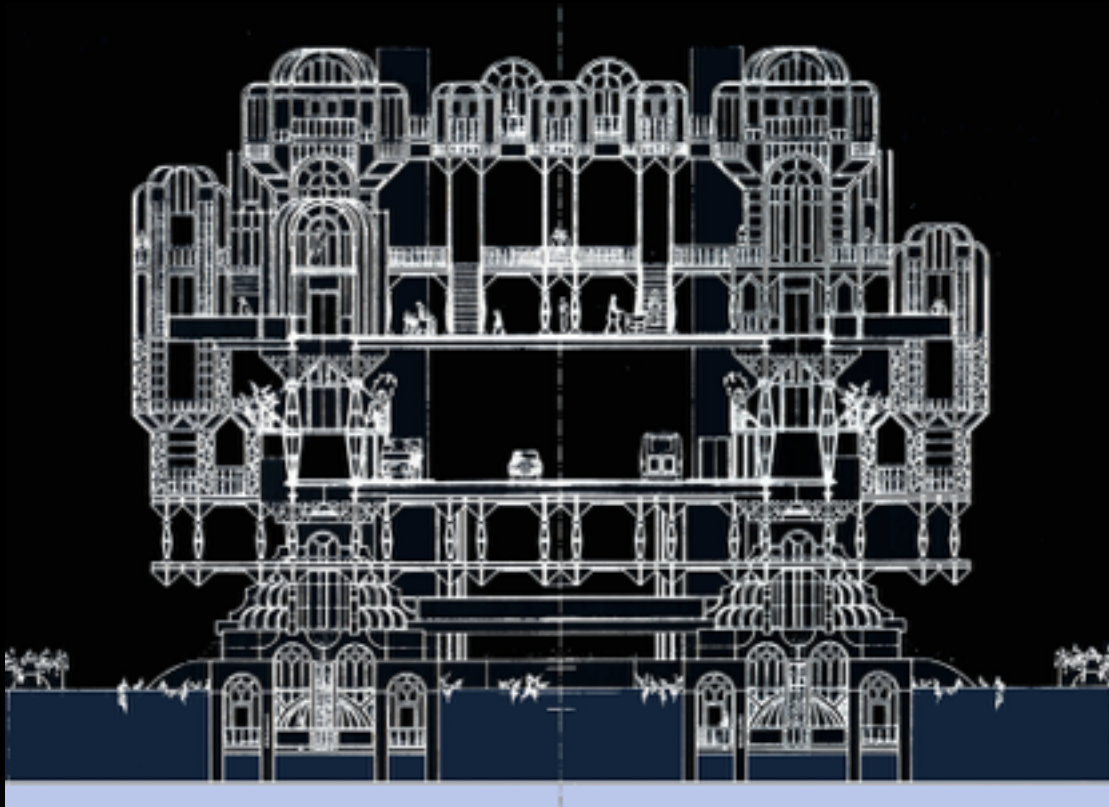
le dessin et les expérimentations pédagogiques

transmettre et partager les savoir-faire grâce au dessin



le dessin inventif

prendre du plaisir et raconter une histoire



48 HEURES pour faire vivre les idées

le dessin inventif

dessine moi des tours, un village, des motos, une voiture de course

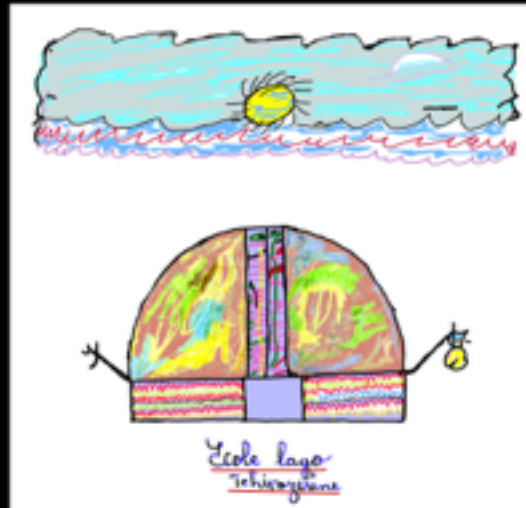


48 HEURES pour faire vivre les idées

le dessin inventif

apprendre de la fraîcheur et de la spontanéité des enfants

« dessine-moi un chameau »



48 HEURES pour faire vivre les idées