

**ARCHITECTURE PAUL VINCENT est une agence d'architecture, de conseils AMO et de développements innovants fondée en 2015 à Bordeaux.**

**Associé-Partner de Renzo Piano Building Workshop de 1983 à 2015, j'ai dirigé pendant 32 années des équipes « pluridisciplinaires » avec des partenaires de haut vol, ceci afin de promouvoir des projets « vertueux » dans tous les sens du terme.**

**Enseignant créateur du Master ATEC Architecture vertueuse à l'ENSAL, Chercheur au LAURE, Assistant Maître d'Ouvrage environnement et usages pour des métropoles, designer, inventeur et artiste urbain, conférencier pour une URBANITÉ HEUREUSE.**



**Architecte DPLG, diplômé de l'école d'architecture des Beaux-Arts - Paris UPA1, féru de mathématiques, typologies, de sociologie urbaine... pour une pédagogie expérimentale.**

J'ai travaillé comme urbaniste dans l'agence de Michel et Claire Duplay, appris du grand architecte et philosophe Lionel Schein... co-signé avec lui le projet commun de « Pont urbanisé » à Tolbiac pour l'EXPOSITION UNIVERSELLE de 1989.

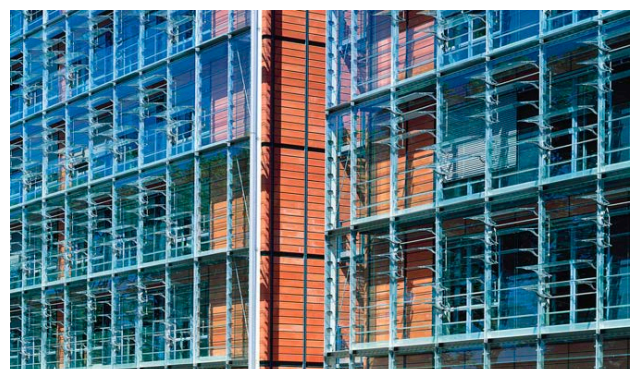
En 1983, j'ai rejoint le CNAM-Mathématiques et RENZO PIANO BUILDING WORKSHOP, participé au chantier SCHLUMBERGER à Montrouge, au montage d'IBM EXHIBIT à Paris.

Je suis devenu Associé puis Partner de RENZO PIANO où j'ai développé des projets vertueux au niveau de leur environnement passif souvent hybride... avec des usages partagés.

J'ai eu la chance de concevoir et diriger avec mes équipes pluri-disciplinaires une quinzaine de projets innovants dans l'agence PIANO, en particulier les extensions du CENTRE POMPIDOU, l'IRCAM à Paris ( 1er dépôt de brevet perso), l'unité THOMSON CSF à Guyancourt, le Centre Culturel TJIBAOU à Nouméa, 20 années de CITE INTERNATIONALE à Lyon, la Maison HERMES à Tokyo, le Monastère des sœurs Clarisses et la réhabilitation de la colline de RONCHAMP, la tour bio-climatique Leed Platinum à Turin, l'APS / APD de l'ENS Saclay.



Brevets de  
facades  
IRCAM - CITE  
LYON





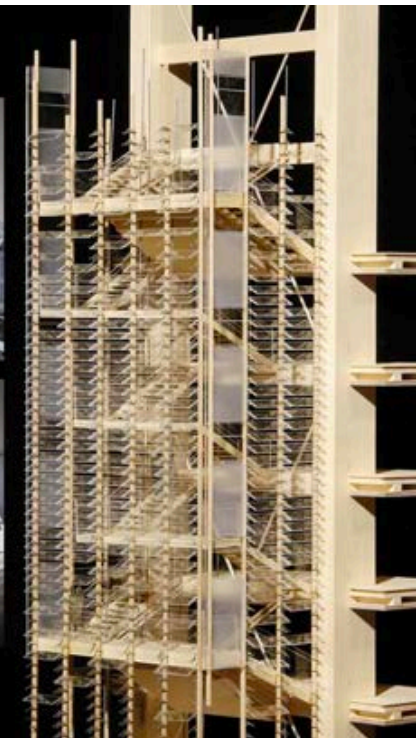
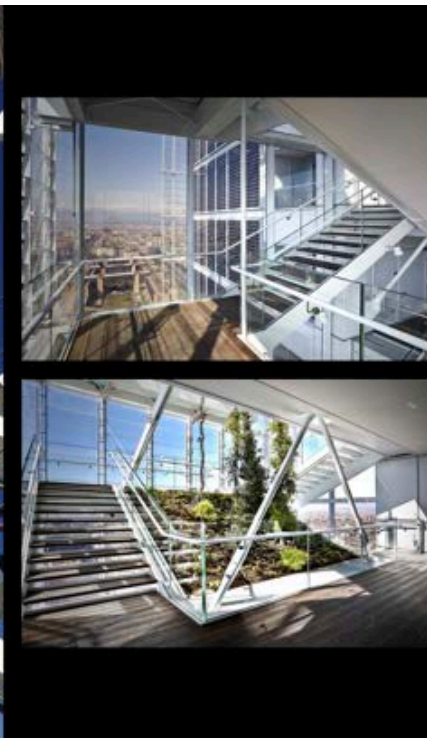
HERMES TOKYO - RPBW



Centre culturel Tjibaou - NOUMEA -



Tour INTESA SANPAOLO TURIN - RPBW



J'ai par ailleurs conçu avec un équipe européenne - de vrais amis d'aventures - la Tour bio-climatique INTESA SANPAOLO à Turin, véritable formule 1 hybride, (seconde tour au monde classée Leed Platinum), une banque accueillant du public.

On vient de livrer avec notre équipe RPBW, le projet innovant de la Citadelle Publique et Universitaire d'Amiens puis développé le projet de l'ENS en ventilation naturelle à Saclay ( avec la direction d'Anne Hélène Temenides ) - en cours de chantier par RPBW + AIA Ing.

Chaque projet a été le support d'inventions avec le CSTB et de multiples partenaires comme le bardeau de la CITÉ INTERNATIONALE, des avis technique avec TERREAL comme le DIABOLO et les VOUSOIRS d'Amiens, des façades asservies ventilées naturellement, etc..

Les bâtiments développés avec ces équipes performantes sont des « projets hybrides de dernière génération » à base de ventilation naturelle asservie à la température et au vent comme les 2 boîtes rouges d'Amiens, la tour rafraîchie de Turin ou l'ENS à Saclay.



Des innovations sociétales comme la mixité des usages sont menées dans chaque projet avec des amis sociologue ( Olivier Caro) ou anthropologue ( Oriane Pichod ), ceci afin d'optimiser la dépense, de rendre les usagers heureux. Ceci avec un contrôle continu des coûts (comme dans l'industrie) avec un économiste indépendant et la maintenance exploitation (souvent avec QUADRIM Nantes). Une faisabilité de projet innovant a été remise à Bordeaux Metropole pour Lescure, un concours de logements très performant 100% traversant ventilation naturelle a été remis avec DRLW pour la SPL deux rives à Strasbourg.

J'étais par ailleurs A.M.O. et conseiller technique Archi + Urbanité + Paysage pour BORDEAUX METROPOLE, quartier de BRAZZA avec des analyses de projets de promoteurs, des études sur la pérennité de matériaux en façades bois et en sols drainants... avec une spécialisation sur l'environnement, la RT 2020, la ré-écriture des programmes et la mixité des usages. Missions d'AMO pour le rétablissement d'une Chaîne de compétences pour les villes d'Orléans, Bordeaux et Strasbourg.



Depuis la création de mon agence, je travaille activement à l'Ecole Nationale Supérieure d'Architecture de LYON où j'ai créé en tant qu'enseignant-chercheur le Master « A LA RECHERCHE D'UNE ARCHITECTURE VERTUEUSE » en lien avec Estelle Morlé et Emmanuel Ritz, avec les Grands ateliers de l'Isle d'Abeau et de nombreux partenaires privés et publics. Nous continuons cette aventure en 2020 avec Estelle Morlé.

**ENSAL - dem ATEC - Studio AV Architecture Vertueuse**  
 ✦ Concevoir avec une METHODE centrée sur l'EXPERIMENTATION

Thématique initiale + ECOSYSTEME de partenaires

**1** PROBLEMATISER  
7 s  
Références & esquisses

**2** EXPERIMENTER  
5 s  
Prototype ou social

**3** CONCEVOIR  
8 s  
Définition projet

Equipe pédagogique  
Atelier de projet / Ecoeurs / Management d'équipe

Partenaires

Projet ABR PASTORAL, 0318; Bayart J., Bonelli R., Buisson P., Fournier J., Gauthier G., Kourach C., Morlé S., Oussari M.



Une première ENSAL : Trois brevets ont déjà été déposés conjointement entre l'ENSAL et TERREAL ( tuiles végétalisées, murs double terre cuite reliés à un puits canadien ) et le dernier en 2018 pour le TATOU, abri héliporté livré par notre Master pour le Parc de la Vanoise.

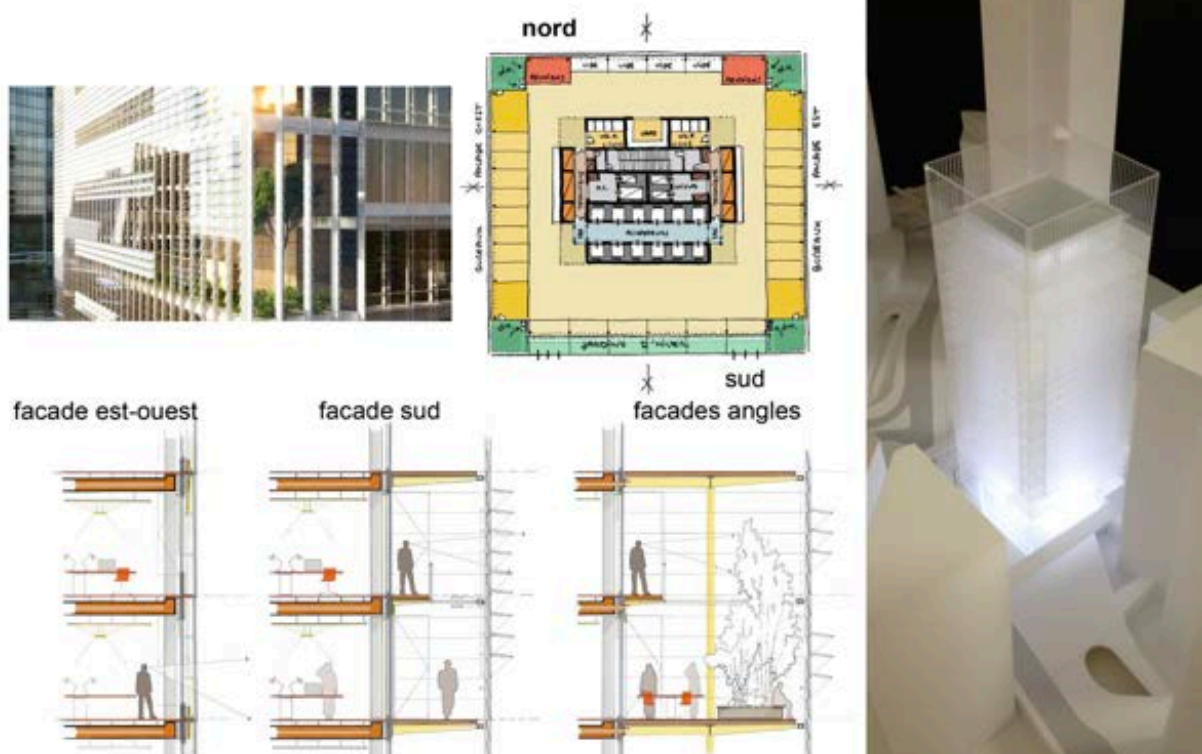
Je viens d'intégrer le laboratoire du LAURE comme chercheur. 5 nouveaux projets ENSAL en partenariat avec des entreprises étaient en développement en 2016 / 2017, 3 autres l'ont été en 2017 / 2018 puis en 2018 / 2019 avec le GRAND LYON, le PARC DE LA VANOISE, des partenaires industriels et des usagers. Le niveau de technicité y est très élevé grâce au soutien de contrats de recherche publics type IMU, de l'INSA, de nombreux amis consultants, de laboratoires et de souffleries de grandes écoles.

ARCHITECTURE PAUL VINCENT a présenté un concours Polytechnique avec Clément Blanchet, gagné le concours de logements innovants Urbalab avec Bart Akkerhuis, développé des projets de quartiers vertueux pour Doha et Shanghai avec Jean-François Bodin, remis des rapports E+ C- pour Bordeaux Metropole sur Brazza avec Julien Coeurdevey-180°, des rapports sur la façon de construire des façades bois pérennes, proposé sur Strasbourg des projets d'inspiration vernaculaire très performants en thermique d'été.

Je collabore avec les bureaux d'ingénierie AIA Paris, Lyon, Nantes et des architectes reconnus comme Braun, l'agence Gautier Conquet pour la rénovation du Palais des Congrès de Lyon et le métro ALAÏ pour le Sytral. Des projets sont en cours pour des façades capable innovantes, des modules préfabriqués conçus avec les usagers, un concours d'aéroport sensible en Guadeloupe. Je m'appuie donc sur un processus collaboratif très poussé avec des structures établies et une cinquantaine d'amis d'aventures de haut niveau.

\* **Conférences** : USA, Suisse (EPFL), Brésil, Italie. Conférence EXPLEARN sur les expérimentations et la pédagogie. Conférences / Workshop sur l'Urbanisme vertueux dans les universités de Montreal et Halifax avec l'équipe de Brian MacKay-Lyons, au polytechnique de Milan. Conférence internationale « WIND » CSTB Europe-Afrique avec la présentation de bâtiments hybrides à Liège. Workshop en écoles d'architectures et d'ingénierie. Conférence à l'Ordre des Architectes de Bretagne pour un état des lieux de la profession et conférences « vérité » en préparation. Ateliers vivants pour une Urbanité partagée à Orléans et pour Bordeaux 2050 avec la nécessité de pousser les décideurs et les élus à passer à l'acte en matière d'architecture vertueuse.

Inventer une tour vertueuse - PV / RPBW





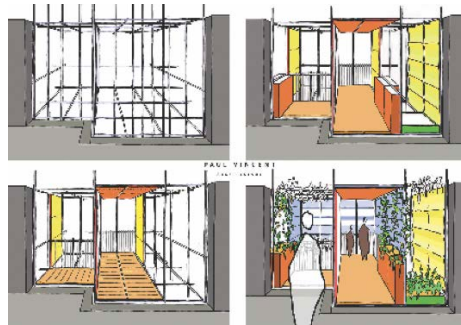
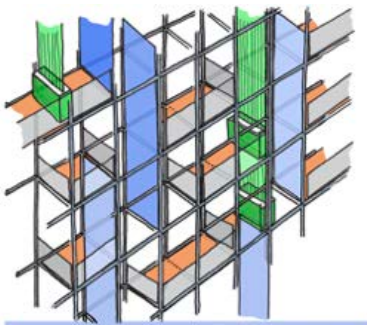
- Construire des stations de métro sensibles à 30 mètres de profondeur avec les « 5 sens ».
- Des quartiers vertueux à Doha ( Musée très basse consommation ) et à Shanghai ( 200 000 m<sup>2</sup> ) conçus dès le début en fonction du Vent, du Soleil et de l'Eau.
- Inventer des logements traversants en ventilation naturelle avec puits de tirage avec le CSTB. Le résultat est de baisser la température de moins 5 °C la nuit en été avec la nécessité de ne plus livrer des logements impropres à leur destination en été.
- Inventer de vrais éco-quartiers avec un promoteur privé ouvert à la recherche d'une qualité optimale comme le projet global de Ferney-Voltaire.





**\* Projets en cours avec différents partenaires :**

- Maisons Jardins superposées type volumes capables avec facades appropriables.
- Projet de rétablissement d'une CHAÎNE DE COMPETENCES en marchés publics.
- Développement du brevet et de l'invention du diabolo d'Amiens.
- Développement du brevet de la tuile végétalisée déposé avec l'ENSAL, l'INSA et TER-REAL.
- Développement du brevet du mur actif / puits canadien + mur trombe déposé avec l'ENSAL et AIA.
- Produit industriel vertueux / Mobilier public avec éclairage autonome - Concept pour « Voir le Vent ».



- Produit industriel / sol coulé en terre stabilisée armée en développement avec AMACO.
- Recherches sur un Urbanisme opérationnel à la fois vertueux et heureux, conçu dans de vraies équipes collectives, une anthropologue, les services et les usagers.
- Mission AMO - Forfaitisation des offres des majors - Consultation SPL les 2 rives Strasbourg. Analyse de la réelle valeur des offres afin d'éviter les réclamations financières.
- Conférences débats « Ateliers vivants partagés » pour Orléans et Bordeaux Métropole.
- Designer co-traitant de Gautier Conquet pour le SYTRAL - Nouvelle ligne de métro ALAÏ

**Innover nécessite un travail d'équipe**

L'architecte doit bénéficier de consultants très bons, motivés et d'associés au développement du produit ou des idées.  
Rien ne peut se faire sans une Maîtrise d'ouvrage déterminée.  
Je tiens à associer à cette présentation de véritables "amis d'aventures".  
Une soixantaine, par ordre alphabétique :

Éric Bazard - SEM Cité Lyon	Jacques Gandemer - ex CSTB	François Peyron - F BOUTTE
Rémi Beauvais - SLETEC	Hélène Gobert - ENS	Lorenzo Piazza - RPBW
Alban Bensa ethnologue	Claude Guinaudeau	Marianne Piketty
Florian Bolle - ex RPBW	Laurent Guiraud	Cristina Pilara - RPBW
Olivier Canat - AIA Ing Lyon	Pascal Hendler - ex RPBW	Marie Pimmel - RPBW
Olivier Caro	Pierre Kerien - AIA Ing Nantes	Nicolas Prouvé - ex RPBW
Jean-Loup Castaigne - ENSAL	Frank La Rivière	Emmanuel Ritz - ENSAL
Henri Chabert	Jean Lelay - ex RPBW	Valentina Serafini - RPBW
Cédric Chaigneau - AIA Ing Nantes	Hoshino Makoto / TAKENAKA	Soeur Brigitte de SINGLY
Annick de Chaunac - juriste HERMES	Philippe Malé - GUIRAUD / TERREAL	Anne Hélène Temenides - RPBW
Julien Coeurdevey - ex RFR Éléments	Thomas Metge - RFR Éléments	Jean Claude Thouvenin - GEC Ing
Michel CORAJOU	Pierre Mercy - DURAND Structure	Octave Togna - CCJM Tjibaou
Loïc Couton - ex RPBW	Sophie Moreau - CSTB / RFR Éléments	Bertrand Toussaint - RFR
Le CSTB Paris et Nantes	Estelle Morlé - ENSAL	Vincenzo Turini - Intesa SanPaolo
Le CTICM Metz	Jean Bernard Mothes - RPBW	William Vassal - ex RPBW
Catherine David - Grand Lyon	Jean-Maurice Moulène - SEM Amiens	Fabio Viero - MANENS
Hervé Desbois - SEM Cité Lyon	Jean Pattinson - RPBW	Alain Vincent - OUVRAGE
Olivier et Agnès DOIZY	Christel Pernet - ONG TIDENE	Jean Vincent avocat
Olivier Duverger - CETIM	Francis Petit - GEC Ing	Marie Christine Vincent
Rolf FEHLBAUM	Raphaël Petit - RFR	Timothée Vincent - ReCyclo
Nicolas Frize musicien	Bertrand Peuble - PMN	Chris Wise - EXPEDITION
Jean Louis Galea - SCHMIDLIN	Renzo PIANO	Pierre-Paul Zallo - ENS

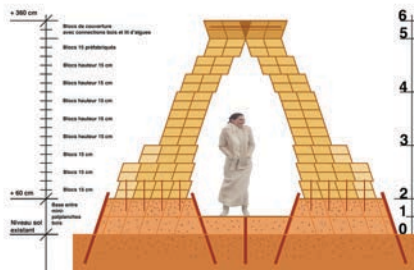
\* **Développement associatif en cours :**

- Création du Festival pédagogique et sociétal de « MUSIQUE AUX 4 HORIZONS » à Ronchamp, mettant en valeur une violoniste reconnue, Marianne Piketty, 9 prodiges européens dans le cadre fabuleux de Ronchamp avec la commande d'oeuvres contemporaines.
- Développement et financement 9 années de suite de l'école Lago pour les enfants touareg au Niger en lien avec l'Association Tidène « LES PUIITS DU DESERT » et Christel Pernet. Aider 80 enfants du désert à accéder à l'Université en Europe.

\* **Expérimentations en cours :**

Nous venons de produire avec un collectif d'amis des briques de sable avec des matériaux récupérés sur la plage de Bénerville-sur-Mer.

Projet d'une « ARCHE EPHEMERE » pour ARCHISABLE de Tina Dassault et Dominique Châtelet.



\* **Moyens :**

- \* ARCHITECTURE PAUL VINCENT est relié directement à une équipe pluri-disciplinaire étendue, des architectes en mode collaboratif, des partenaires publics et privés.
- \* Le partenariat s'établit en fonction de chaque projet avec un seul mandataire responsable. Local de 210 m2 pour les charrettes + Atelier Maquettes pour les études avec les partenaires. Postes informatiques PC et MAC CAO / DAO montés en réseau.

\* **Chiffre d'affaires :**

\* **2015 : 37 300 €HT - 2016 : 116 800 €HT - 2017 : 87 134 €HT - 2018 : 69 222 €HT**

\* **En forte progression en 2019 suite différents contrats en cours**

**ARCHITECTURE PAUL VINCENT**

<http://paul-vincent-architecte.fr/>

<http://paul-vincent-architecte.com/mediatheque.php>

agence@paul-vincent-architecte.com

135 avenue des Pyrénées - 33140 Villenave d'Ornon ( proche Bordeaux )

mobile : 06 22 21 53 88

agence : 05 56 72 27 91